



Wienerberger

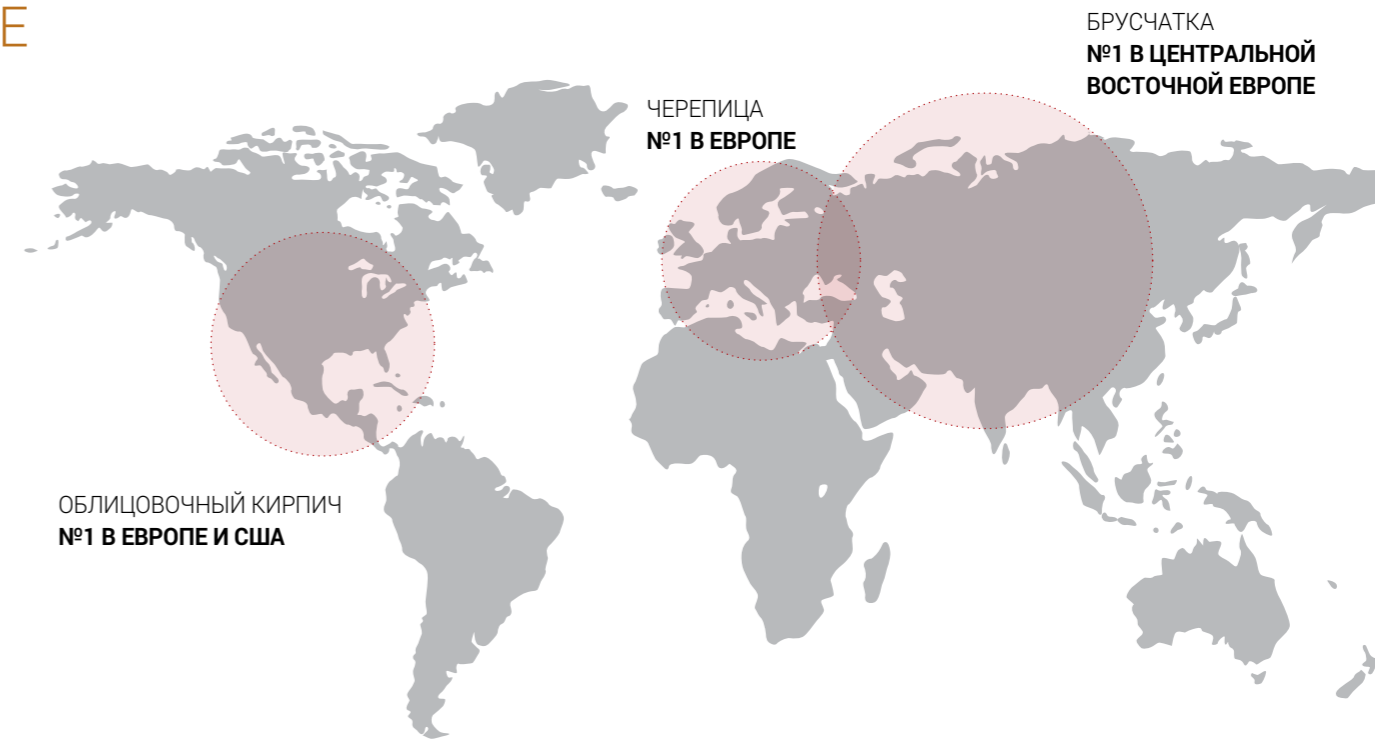
Вековые традиции
качества

Каталог объектов, построенных
с применением материалов
компании Wienerberger

 Россия



СТРОИТЕЛЬНЫЙ КИРПИЧ №1 В МИРЕ



Концерн Wienerberger

Концерн Wienerberger – крупнейший в мире производитель керамических строительных материалов. 230 заводов концерна расположены в 30 странах мира. Концерн занимает первое место в мире по производству керамических блоков и первое место в Европе по производству лицевого кирпича и керамической черепицы. Торговыми марками концерна являются: керамические блоки Porotherm, лицевой кирпич Terca, керамическая черепица Koramic, брусчатка Penter.

Исторические факты

Предприятие основано в 1819 году Алоисом Мисбахом в районе Винерберг города Вены. В 1869 году компания была зарегистрирована на Венской фондовой бирже и продолжала успешно развиваться как австрийская компания, производящая качественный керамический кирпич. В конце 80-х годов прошлого века компания выходит на международный рынок. В 2003 году концерн Wienerberger начинает работать на российском рынке.

Wienerberger в России

Wienerberger в России производит высококачественные керамические стеновые блоки под брэндом Porotherm на двух производственных площадках, расположенных во Владимирской области и в Республике Татарстан, а также полимерные трубы на заводе в г. Жуков, Калужской области. Общая мощность линий по производству керамического блока составляет 390 млн условных кирпичей в год. Производственные линии полностью автоматизированы и оснащены

высокотехнологичным оборудованием. Вся российская продукция Wienerberger соответствует ГОСТ 530-2012 «Кирпич и камень керамические. Технические условия» и проходит жесткий контроль качества на производстве.

Porotherm

Стеновые решения

Керамические блоки Porotherm – это современный высокотехнологичный материал для возведения стен.

Соответствие нормативной документации

Каждый керамический блок в ассортименте Porotherm соответствует ГОСТ 530-2012 «Кирпич и камень керамические. Общие технические условия». Компания Wienerberger предъявляет к производимой продукции более высокие требования, чем ГОСТ.

Высокие теплотехнические характеристики

Керамические блоки Porotherm обладают отличными теплосберегающими свойствами: зимой надёжно сохраняют тепло, а летом удерживают внутри жилища прохладу. При этом повышается эффективность работы систем отопления и кондиционирования и, в итоге, сокращаются затраты на содержание дома.

Долговечность и прочность

Высокая несущая способность блоков Porotherm позволяет строить дома с несущими стенами высотой до 10 этажей.

Морозостойкость

Морозостойкость блоков – F50, благодаря чему дом может служить многие годы и даже столетия. Подтверждение морозостойкости закреплено в протоколе определения морозостойкости.

Огнестойкость

Крупноформатные блоки Porotherm обладают высокой огнестойкостью, как под нагрузкой, так и без нее. Предел огнестойкости достигает 4 часов.

Высокая звукоизолирующая способность

У стен из керамических блоков звукоизоляция более 53 Дб. Вы будете надёжно защищены от шума проезжающих мимо машин.

Экологичность

Для производства продукции Wienerberger используется только высококачественная глина и опилки. Продукция компании соответствует стандарту Ecomaterial 1.3, что означает: материал рекомендован при строительстве и реконструкции жилья, дошкольных учреждений, школ, лечебно-профилактических учреждений.



Terca

Фасадные решения

Лицевой керамический кирпич Terca – это отличный выбор для отделки фасада любого здания и разнообразных интерьерных решений.

Соответствие нормативной документации

Лицевой керамический кирпич Terca соответствует ГОСТ 530-2012 «Кирпич и камень керамические. Общие технические условия».

Долговечность и прочность

Лицевой кирпич Terca во много раз превосходит по долговечности другие облицовочные материалы. Он прочен, морозоустойчив.

Разнообразные возможности использования

Кирпич Terca используют для внешних работ, как облицовочный материал для малоэтажных частных домов, многоэтажных высотных зданий; для строительства заборов, ограждений, колонн; возведения сложных архитектурных фасадов, промышленных зданий; отделки и реставрации старых зданий.

Кирпич Terca отлично подходит для интерьера: облицовка стен, печей, каминов; возведение внутренних перегородок без дополнительного оштукатуривания; создание различных декоративных элементов.

Широкий ассортимент

Благодаря разнообразию цветов, оттенков и фактур можно подобрать тот кирпич, который позволит наиболее полно выразить индивидуальность и неповторимый стиль вашего дома.

Экологичность

Как и вся продукция Wienerberger, лицевой кирпич Terca состоит из экологически чистых природных материалов, которые соответствуют всем требованиям экологически чистого строительства.



Koramic

Кровельные решения

Керамическая черепица Koramic – практичный материал для высококачественной и долговечной кровли.

Соответствие нормативной документации

Весь ассортимент керамической черепицы Koramic отвечает установленным европейским стандартам качества - DIN EN 1304 и ISO 9001. Внутренние требования концерна намного жестче, чем общепринятые стандарты. Для использования на территории Российской Федерации компанией были разработаны ТУ и получено Техническое свидетельство, допускающее применение керамической черепицы Koramic, в том числе, в качестве фасадного материала.

Долговечность и прочность

Керамическая черепица изготавливается путем обжига при высокой температуре, благодаря чему этот натуральный материал характеризуется долговечностью более 100 лет. Прочность черепицы не ниже 1200 Н. Морозостойкость не менее 150 циклов.

Легкость в эксплуатации

В случае возведения пристроек или

проведения капитального ремонта кровли можно без труда подобрать черепицу к имеющимся сооружениям. Укладка черепицы может производиться как на новую обрешетку, так и на уже существующую, если она пригодна к использованию.

Широкий ассортимент

Эксклюзивная линейка черепицы из более чем 250 различных вариантов изделий, доступная в разных цветовых решениях и с разным покрытием (натуральным, ангобированным, глазурированным и другим), позволит создать идеальную и неповторимую кровлю. Самые передовые методы производства придадут каждому объекту неповторимый вид.

Экологичность

Кровельная керамическая черепица состоит из 100% экологически чистых природных материалов, которые соответствуют всем требованиям экологически чистого строительства и позволят вам создать благоприятный микроклимат в помещении.



Penter

Ландшафтные решения

Клинкерная брусчатка Penter – прекрасный материал для оформления садовых участков, террас, пешеходных зон, площадей, дорог и даже искусственных водоемов.

Соответствие нормативной документации

Брусчатка Penter соответствует ТУ 5741-001-34854050-08 «Кирпич клинкерный».

Долговечность и прочность

Брусчатка Penter имеет наивысший показатель прочности (Т4) и высокую плотность (2000 кг/куб.м), обеспечивающие ее высокую износостойкость и долговечность. Срок её службы практически бесконечен.

Морозостойкость

Брусчатка Penter обладает высокой морозостойкостью (300 циклов заморозки/разморозки и выше), что позволяет использовать ее в климатических условиях разных регионов.

Устойчивость к внешним воздействиям

Брусчатка Penter не разрушается под действием влаги благодаря низкому

водопоглощению, она устойчива к воздействию кислот, солей и масел, ультрафиолетовому излучению, с легкостью переносит любые химические воздействия.

Широкий ассортимент

Благодаря комбинациям различных цветов, размеров и текстур поверхности клинкерная брусчатка Penter позволяет реализовывать самые смелые дизайнерские решения, а различные способы укладки предоставляют неограниченные возможности для оформления площадей, дорог, тротуаров и террас.

Экологичность

Брусчатка Penter полностью производится из природных компонентов (специальные виды пластичных тугоплавких глин), не выделяет токсичных веществ, пригодна для вторичного использования.



СОДЕРЖАНИЕ

ЖИЛЫЕ ЗДАНИЯ



МНОГОЭТАЖНОЕ
СТРОИТЕЛЬСТВО

СТР. 10

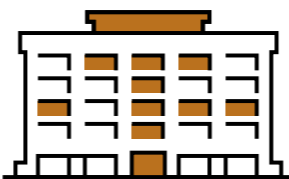


ЧАСТНОЕ ДОМОСТРОЕНИЕ
И МНОГОКВАРТИРНЫЕ
ДОМА

СТР.

64

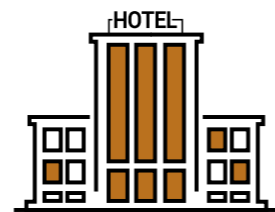
ОБЩЕСТВЕННЫЕ ЗДАНИЯ И СООРУЖЕНИЯ



ОБРАЗОВАТЕЛЬНЫЕ
И АДМИНИСТРАТИВНЫЕ
УЧРЕЖДЕНИЯ

СТР.

106



УЧРЕЖДЕНИЯ
СФЕРЫ УСЛУГ

СТР.

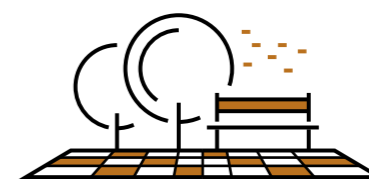
124



КУЛЬТОВЫЕ
СООРУЖЕНИЯ

СТР.

138



ПЛОЩАДИ
И ПАРКИ

СТР.

140

ПЕРЕЧЕНЬ ОБЪЕКТОВ

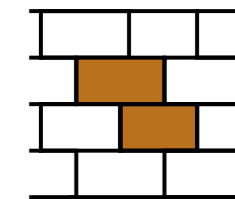


РЕГИОНЫ РФ

СТР.

144

ПЕРЕЧЕНЬ МАТЕРИАЛОВ, ПРИМЕНЕННЫХ ПРИ СТРОИТЕЛЬСТВЕ ОБЪЕКТОВ



КЕРАМИЧЕСКИЕ
БЛОКИ POROTHERM

ЛИЦЕВОЙ КИРПИЧ TERCA

ЧЕРЕПИЦА KORAMIC

БРУСЧАТКА PENTER

СТР.

146

ЖИЛЫЕ ЗДАНИЯ





ЖИЛЫЕ ЗДАНИЯ
МНОГОЭТАЖНОЕ СТРОИТЕЛЬСТВО

МОСКВА

ЖК «АРТХАУС»

АДРЕС



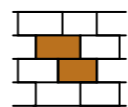
Г. МОСКВА,
ТЕССИНСКИЙ ПЕР., ВЛ. 2-6/19,
СЕРЕБРЯНИЧЕСКАЯ НАБ.,
ВЛ. 11-27

ГОД ЗАВЕРШЕНИЯ
СТРОИТЕЛЬСТВА



2013

МАТЕРИАЛ



ФАСАД **TERCA BOCKHORN**,
ПРОИЗВОДСТВА ГЕРМАНИИ





ЖИЛЫЕ ЗДАНИЯ
МНОГОЭТАЖНОЕ СТРОИТЕЛЬСТВО

МОСКВА

ЖК «ТРИЛОГИЯ»

АДРЕС



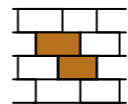
Г. МОСКВА,
УЛ. ТРЕХГОРНЫЙ ВАЛ, Д. 14

ГОД ЗАВЕРШЕНИЯ
СТРОИТЕЛЬСТВА



2010

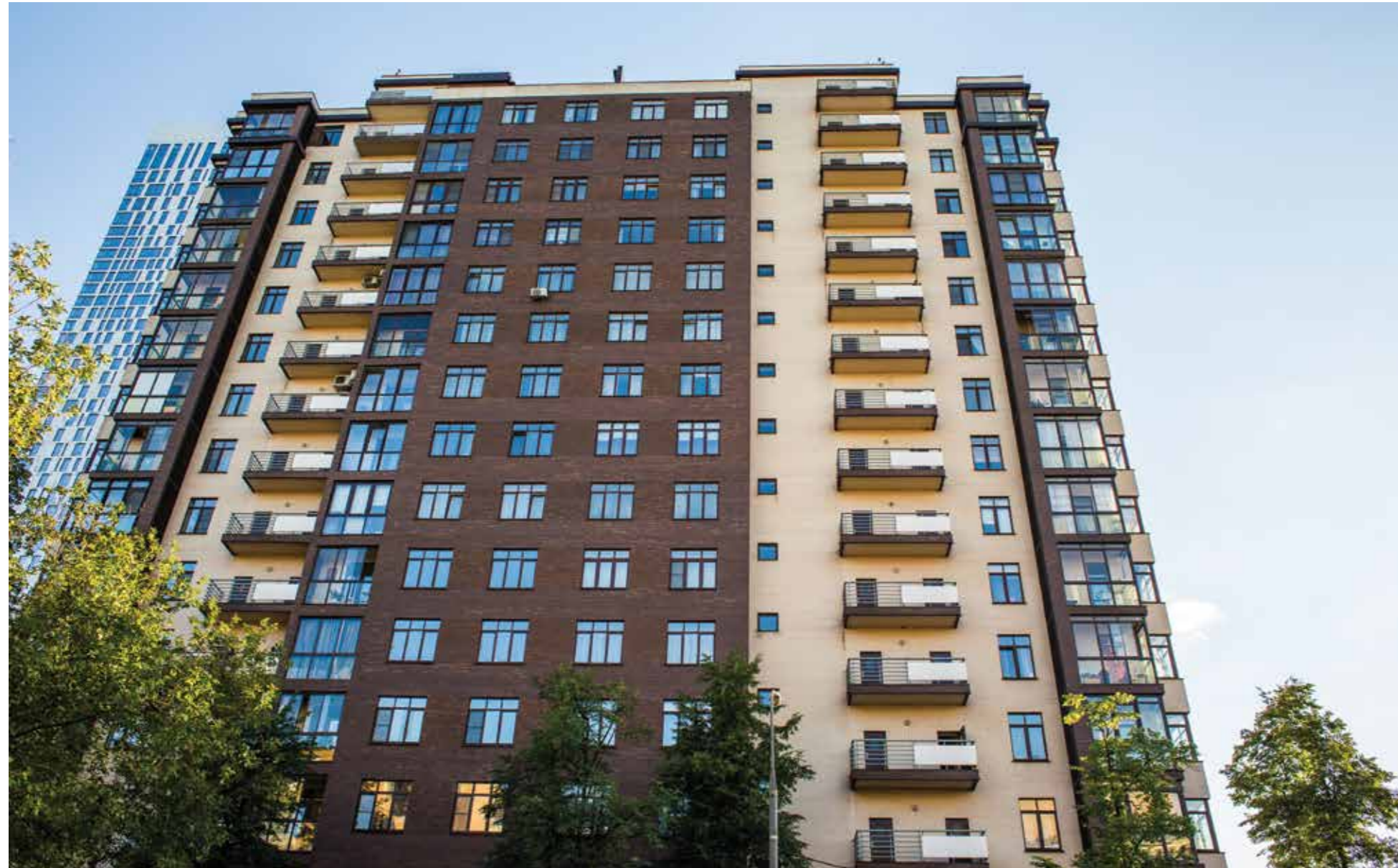
МАТЕРИАЛ



НАРУЖНЫЕ СТЕНЫ
POROTHERM 51,
ПРОИЗВОДСТВА РОССИИ

ФАСАД **TERCA PASTORALE,**
KERSEBLOESEM,
ПРОИЗВОДСТВА БЕЛЬГИИ





ЖИЛЫЕ ЗДАНИЯ
МНОГОЭТАЖНОЕ СТРОИТЕЛЬСТВО

МОСКВА

ЖК «РЕЖИССЕР»

АДРЕС



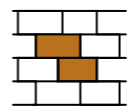
Г. МОСКВА,
УЛ. ПЫРЬЕВА, ВЛ. 2

ГОД ЗАВЕРШЕНИЯ
СТРОИТЕЛЬСТВА



2011

МАТЕРИАЛ



ФАСАД **TERCA TERRA**
АНТИЧНО-КОЛОТЫЙ,
TERRA РИФ, КУУРА РИФ,
ПРОИЗВОДСТВА ЭСТОНИИ





ЖИЛЫЕ ЗДАНИЯ
МНОГОЭТАЖНОЕ СТРОИТЕЛЬСТВО

МОСКВА

ЖК «ПОЛЯНКА ПЛАЗА»

АДРЕС



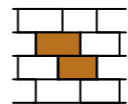
Г. МОСКВА,
УЛ. ПОЛЯНКА БОЛЬШАЯ, Д. 61,
СТР. 2

ГОД ЗАВЕРШЕНИЯ
СТРОИТЕЛЬСТВА



2001

МАТЕРИАЛ



ФАСАД **TERSA KUURA**
ШЕРОХОВАТЫЙ,
ПРОИЗВОДСТВА ЭСТОНИИ






ЖИЛЫЕ ЗДАНИЯ
МНОГОЭТАЖНОЕ СТРОИТЕЛЬСТВО

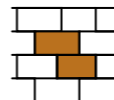
МОСКВА

ЖК «АНГЛИЙСКИЙ КВАРТАЛ»

АДРЕС

 Г. МОСКВА,
УЛ. МЫТНАЯ, Д. 7

ГОД ЗАВЕРШЕНИЯ
СТРОИТЕЛЬСТВА

 2013

МАТЕРИАЛ

 НАРУЖНЫЕ СТЕНЫ
POROTHERM 25,
ПРОИЗВОДСТВА РОССИИ



POROTHERM 25





ЖИЛЫЕ ЗДАНИЯ
МНОГОЭТАЖНОЕ СТРОИТЕЛЬСТВО

МОСКВА

ДОМ СТУДЕНТОВ МГУ

АДРЕС



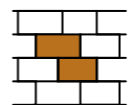
Г. МОСКВА,
ЛОМОНОСОВКИЙ
ПРОСПЕКТ, Д. 27

ГОД ЗАВЕРШЕНИЯ
СТРОИТЕЛЬСТВА



2015

МАТЕРИАЛ



НАРУЖНЫЕ СТЕНЫ
POROTHERM 20,
ПРОИЗВОДСТВА РОССИИ



POROTHERM 20





ЖИЛЫЕ ЗДАНИЯ
МНОГОЭТАЖНОЕ СТРОИТЕЛЬСТВО

МОСКВА

ЖК «ЭДАЛЬГО»

АДРЕС



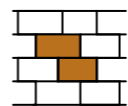
Г. МОСКВА,
ПОСЕЛЕНИЕ СОСЕНСКОЕ,
ПОС. КОММУНАРКА

ГОД ЗАВЕРШЕНИЯ
СТРОИТЕЛЬСТВА



2014

МАТЕРИАЛ

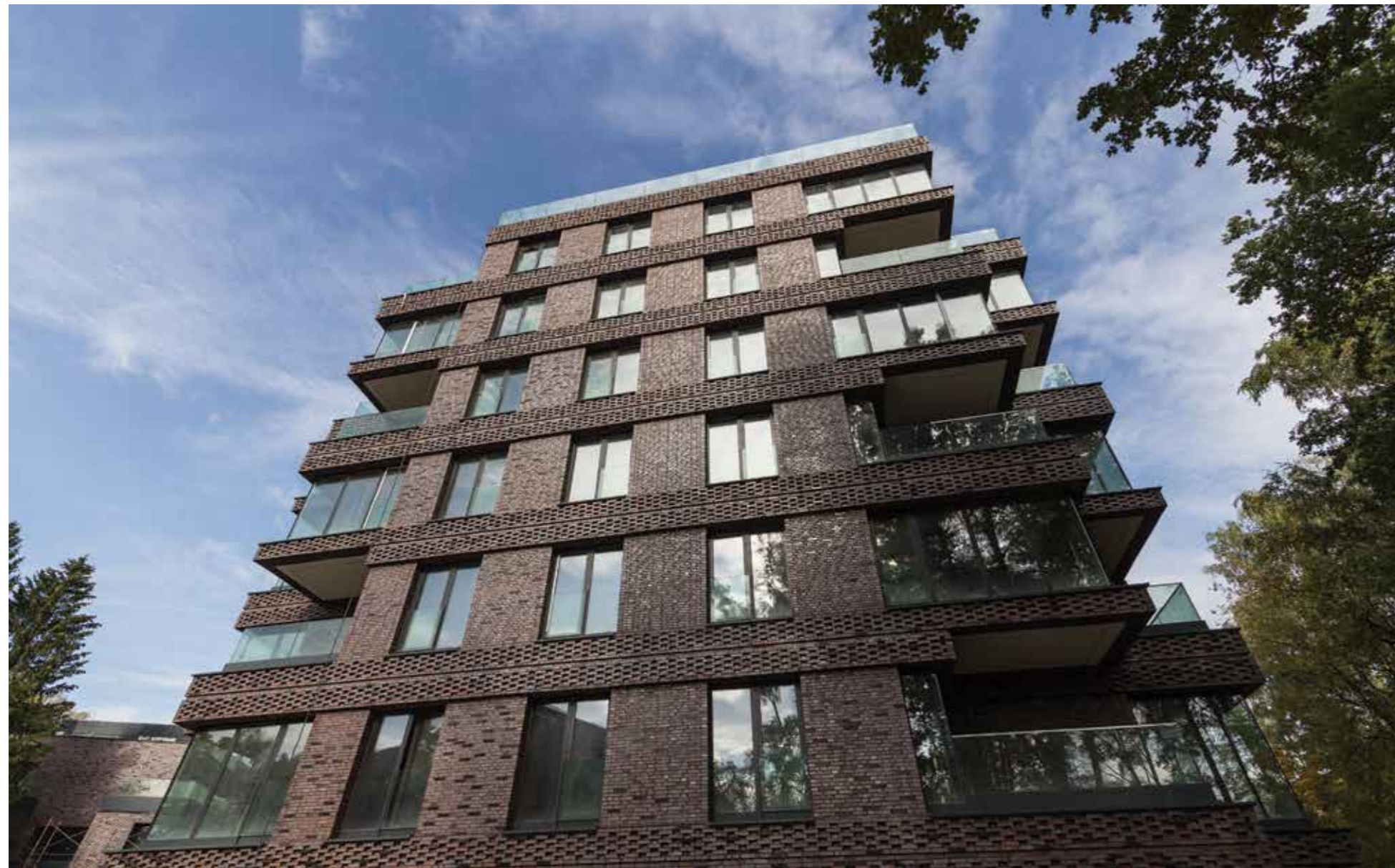


НАРУЖНЫЕ СТЕНЫ
POROTHERM 51,
ПРОИЗВОДСТВА РОССИИ



POROTHERM 51





ЖИЛЫЕ ЗДАНИЯ
МНОГОЭТАЖНОЕ СТРОИТЕЛЬСТВО

МОСКОВСКАЯ ОБЛАСТЬ

ЖК «ПАРК РУБЛЕВО»

АДРЕС



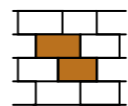
КРАСНОГОРСКИЙ РАЙОН,
ДЕР. МЯКИНИНО

ГОД ЗАВЕРШЕНИЯ
СТРОИТЕЛЬСТВА



2016

МАТЕРИАЛ



ВНУТРЕННИЕ СТЕНЫ
POROTHERM 25,
ВНУТРЕННИЕ ПЕРЕГОРОДКИ
POROTHERM 12,
ПРОИЗВОДСТВА РОССИИ

ФАСАД **TERCA RUBLEVO 2**,
ПРОИЗВОДСТВА ГЕРМАНИИ





ЖИЛЫЕ ЗДАНИЯ
МНОГОЭТАЖНОЕ СТРОИТЕЛЬСТВО

МОСКОВСКАЯ ОБЛАСТЬ

ЖК «ГОЛЛАНДСКИЙ КВАРТАЛ»

АДРЕС



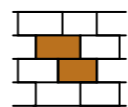
Г. ИВАНТЕЕВКА,
УЛ. БОЧАРОВА

ГОД ЗАВЕРШЕНИЯ
СТРОИТЕЛЬСТВА



2016

МАТЕРИАЛ



ФАСАД **TERCA BRUIN-ZWART,**
FORUM PRATA,
ПРОИЗВОДСТВА БЕЛЬГИИ





ЖИЛЫЕ ЗДАНИЯ
МНОГОЭТАЖНОЕ СТРОИТЕЛЬСТВО

МОСКОВСКАЯ ОБЛАСТЬ

ЖК «ДЕВЯТЬ»

АДРЕС



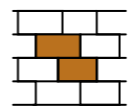
Г. КОТЕЛЬНИКИ,
УЛ. ЯНИЧКИН ПРОЕЗД 12,
КОРП. 8

ГОД ЗАВЕРШЕНИЯ
СТРОИТЕЛЬСТВА



2014

МАТЕРИАЛ



НАРУЖНЫЕ СТЕНЫ
POROTHERM 44,
ПРОИЗВОДСТВА РОССИИ

ФАСАД **TERCA AGORA**
GRAFIETZWART,
ПРОИЗВОДСТВА БЕЛЬГИИ





ЖИЛЫЕ ЗДАНИЯ
МНОГОЭТАЖНОЕ СТРОИТЕЛЬСТВО

МОСКОВСКАЯ ОБЛАСТЬ

ЖК «МИШИНО»

АДРЕС



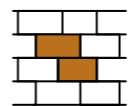
ГОРОДСКОЙ ОКРУГ
ХИМКИ

ГОД ЗАВЕРШЕНИЯ
СТРОИТЕЛЬСТВА



2016

МАТЕРИАЛ



ФАСАД **KORAMIC DATURA
SLATE MATT GLAZED,**
ПРОИЗВОДСТВА ГОЛЛАНДИИ





ЖИЛЫЕ ЗДАНИЯ
МНОГОЭТАЖНОЕ СТРОИТЕЛЬСТВО

МОСКОВСКАЯ ОБЛАСТЬ

ЖК «WELLTON PARK НОВАЯ СХОДНЯ»

АДРЕС



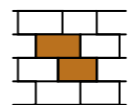
СОЛНЕЧНОГОРСКИЙ
РАЙОН, ДЕР. ПОДОЛИНО,
УЛ. ЛЕСНАЯ, Д. 6

ГОД ЗАВЕРШЕНИЯ
СТРОИТЕЛЬСТВА



2014

МАТЕРИАЛ



НАРУЖНЫЕ СТЕНЫ
POROTHERM 51, 38,
ПРОИЗВОДСТВА РОССИИ



POROTHERM 51



POROTHERM 38





ЖИЛЫЕ ЗДАНИЯ
МНОГОЭТАЖНОЕ СТРОИТЕЛЬСТВО

МОСКОВСКАЯ ОБЛАСТЬ

ЖК «АРТ»

АДРЕС



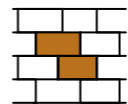
Г. КРАСНОГОРСК,
УЛ. АВАНГАРДНАЯ

ГОД ЗАВЕРШЕНИЯ
СТРОИТЕЛЬСТВА



2015

МАТЕРИАЛ



НАРУЖНЫЕ СТЕНЫ
POROTHERM 44,
ПРОИЗВОДСТВА РОССИИ



POROTHERM 44

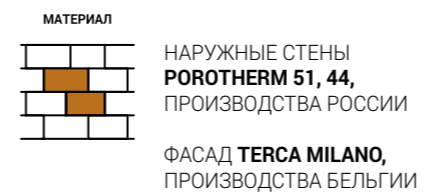
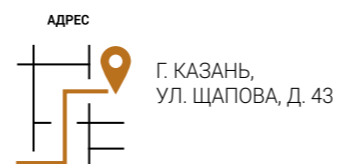




ЖИЛЫЕ ЗДАНИЯ
МНОГОЭТАЖНОЕ СТРОИТЕЛЬСТВО

РЕСПУБЛИКА ТАТАРСТАН

ЖИЛОЙ ДОМ





ЖИЛЫЕ ЗДАНИЯ
МНОГОЭТАЖНОЕ СТРОИТЕЛЬСТВО

РЕСПУБЛИКА ТАТАРСТАН

ЖК «ДОМ ПОРА»

АДРЕС



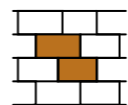
Г. КАЗАНЬ,
УЛ. ГОГОЛЯ, Д. 31

ГОД ЗАВЕРШЕНИЯ
СТРОИТЕЛЬСТВА



2013

МАТЕРИАЛ



ФАСАД **TERCA TERRA РИФ**,
ПРОИЗВОДСТВА ЭСТОНИИ





ЖИЛЫЕ ЗДАНИЯ
МНОГОЭТАЖНОЕ СТРОИТЕЛЬСТВО

РЕСПУБЛИКА ТАТАРСТАН

ЖИЛОЙ ДОМ

АДРЕС



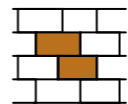
Г. КАЗАНЬ,
УЛ. АЙВАЗОВСКОГО, Д. 16

ГОД ЗАВЕРШЕНИЯ
СТРОИТЕЛЬСТВА

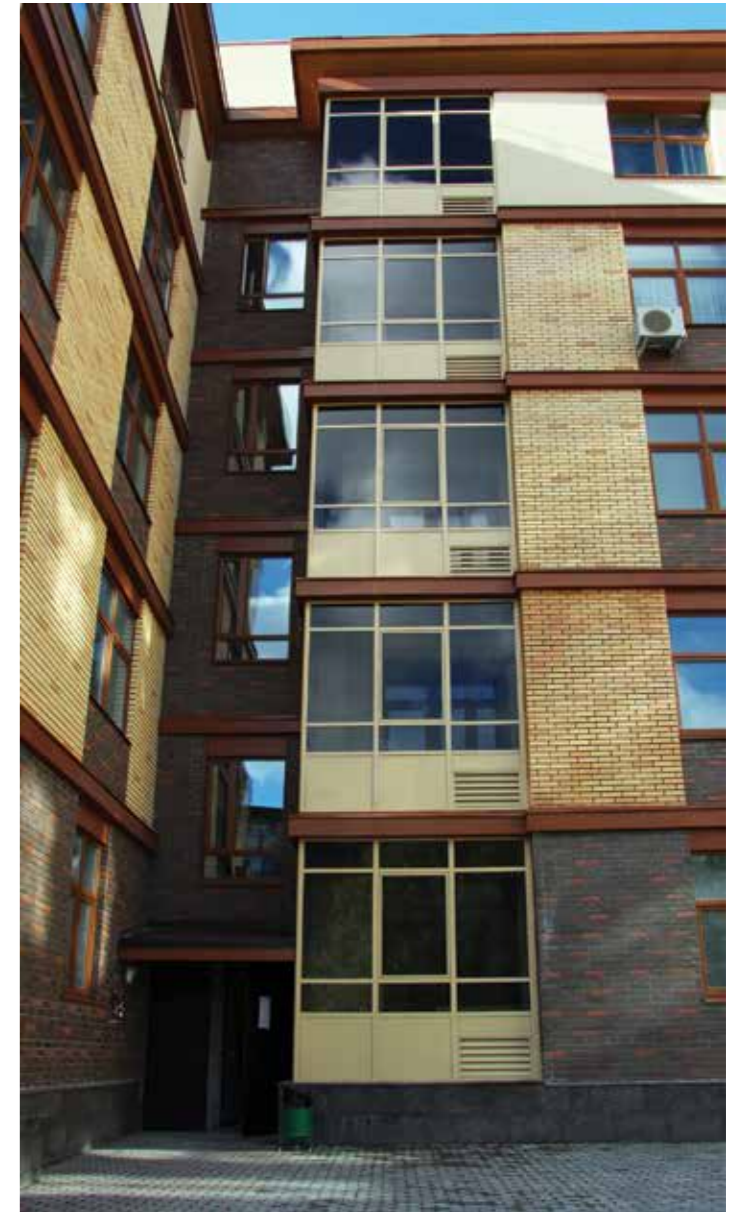


2013

МАТЕРИАЛ



ФАСАД **TERCA TERRA FLAME**
С ПЕСКОМ, RED С ПЕСКОМ,
ROSSO РИФ,
ПРОИЗВОДСТВА ЭСТОНИИ







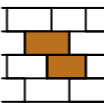
ЖИЛЫЕ ЗДАНИЯ
МНОГОЭТАЖНОЕ СТРОИТЕЛЬСТВО

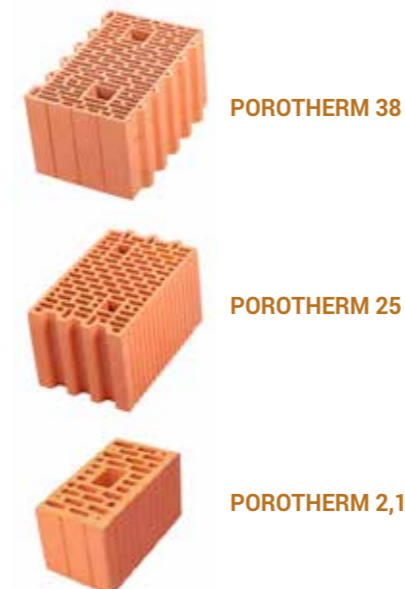
РЕСПУБЛИКА ТАТАРСТАН

ЖИЛОЙ ДОМ

АДРЕС
 Г. КАЗАНЬ,
УЛ. БЕХТЕРЕВА, Д. 9

ГОД ЗАВЕРШЕНИЯ
СТРОИТЕЛЬСТВА
 2014

МАТЕРИАЛ
 НАРУЖНЫЕ СТЕНЫ
POROTHERM 38
ВНУТРЕННИЕ ПЕРЕГОРОДКИ
POROTHERM 25, 2,1,
ПРОИЗВОДСТВА РОССИИ







ЖИЛЫЕ ЗДАНИЯ
МНОГОЭТАЖНОЕ СТРОИТЕЛЬСТВО

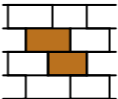
РЕСПУБЛИКА ТАТАРСТАН

ЖИЛОЙ ДОМ

АДРЕС
 Г. КАЗАНЬ,
УЛ. НЕКРАСОВА, Д. 31

ГОД ЗАВЕРШЕНИЯ
СТРОИТЕЛЬСТВА


2012

МАТЕРИАЛ
 НАРУЖНЫЕ СТЕНЫ
POROTHERM 51,
ПРОИЗВОДСТВА РОССИИ



POROTHERM 51





ЖИЛЫЕ ЗДАНИЯ
МНОГОЭТАЖНОЕ СТРОИТЕЛЬСТВО

РЕСПУБЛИКА ТАТАРСТАН

ЖК «КАСКАД»

АДРЕС



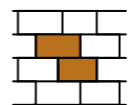
Г. КАЗАНЬ,
УЛ. МУШТАРИ, Д. 17, 19

ГОД ЗАВЕРШЕНИЯ
СТРОИТЕЛЬСТВА



2012

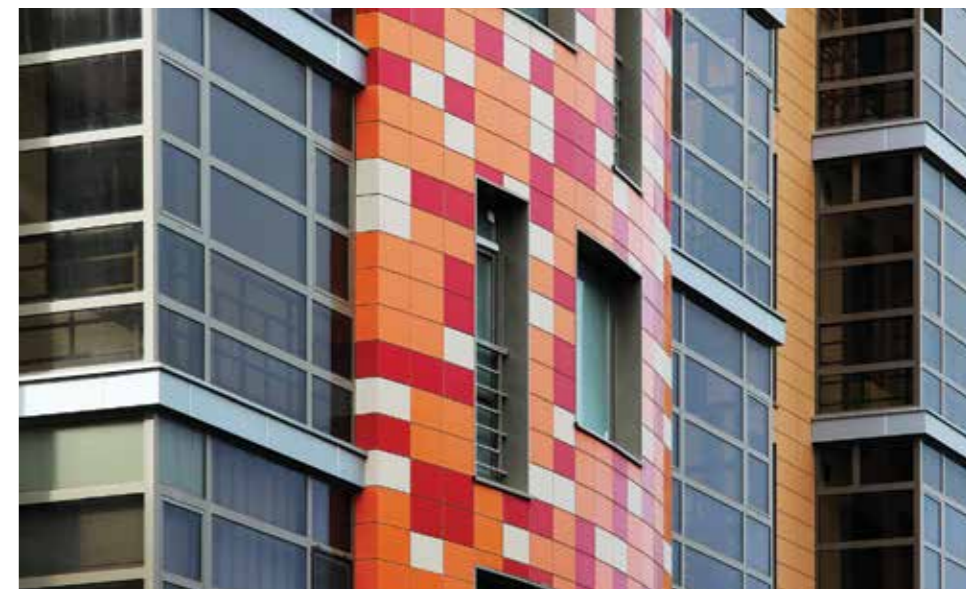
МАТЕРИАЛ



НАРУЖНЫЕ СТЕНЫ
POROTHERM 38,
ПРОИЗВОДСТВА РОССИИ



POROTHERM 38





ЖИЛЫЕ ЗДАНИЯ
МНОГОЭТАЖНОЕ СТРОИТЕЛЬСТВО

РЕСПУБЛИКА ТАТАРСТАН

ЖК «СТОЛИЧНЫЙ»

АДРЕС



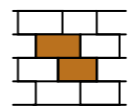
Г. КАЗАНЬ,
УЛ. ЧИСТОПОЛЬСКАЯ, Д. 20

ГОД ЗАВЕРШЕНИЯ
СТРОИТЕЛЬСТВА



2016

МАТЕРИАЛ



НАРУЖНЫЕ СТЕНЫ
POROTHERM 20,
ПРОИЗВОДСТВА РОССИИ



POROTHERM 20






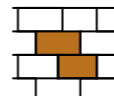
ЖИЛЫЕ ЗДАНИЯ
МНОГОЭТАЖНОЕ СТРОИТЕЛЬСТВО

РЕСПУБЛИКА ТАТАРСТАН

ЖИЛОЙ ДОМ

АДРЕС
 Г. КАЗАНЬ,
УЛ. ТИХОМИРНОВА, Д. 19

ГОД ЗАВЕРШЕНИЯ
СТРОИТЕЛЬСТВА
 2014

МАТЕРИАЛ
 НАРУЖНЫЕ СТЕНЫ
POROTHERM 25,
ПРОИЗВОДСТВА РОССИИ



POROTHERM 25





ЖИЛЫЕ ЗДАНИЯ
МНОГОЭТАЖНОЕ СТРОИТЕЛЬСТВО

РЕСПУБЛИКА ТАТАРСТАН

ЖИЛОЙ ДОМ

АДРЕС



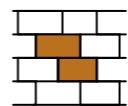
Г. КАЗАНЬ,
УЛ. ХАДИ ТАКТАШ, Д. 119,
121, 123

ГОД ЗАВЕРШЕНИЯ
СТРОИТЕЛЬСТВА



2013

МАТЕРИАЛ



НАРУЖНЫЕ СТЕНЫ
POROTHERM 25,
ПРОИЗВОДСТВА РОССИИ



POROTHERM 25





ЖИЛЫЕ ЗДАНИЯ
МНОГОЭТАЖНОЕ СТРОИТЕЛЬСТВО

РЕСПУБЛИКА ТАТАРСТАН

ЖИЛОЙ ДОМ

АДРЕС



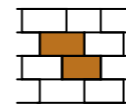
ВЫСОКОГОРСКИЙ РАЙОН,
С. ВЫСОКАЯ ГОРА,
УЛ. КОМСОМОЛЬСКАЯ

ГОД ЗАВЕРШЕНИЯ
СТРОИТЕЛЬСТВА



2015

МАТЕРИАЛ

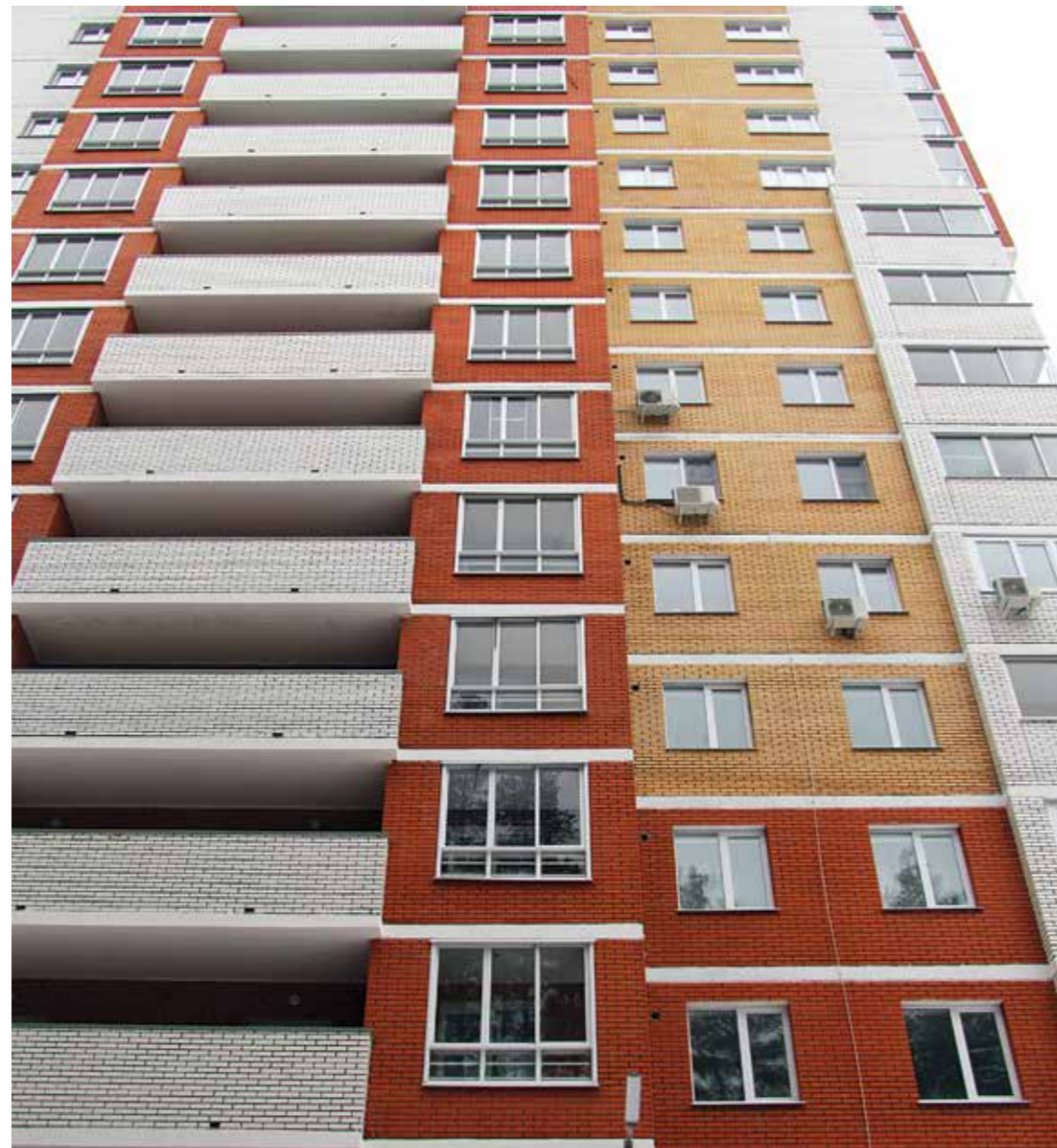


НАРУЖНЫЕ СТЕНЫ
POROTHERM 38,
ПРОИЗВОДСТВА РОССИИ



POROTHERM 38





ЖИЛЫЕ ЗДАНИЯ
МНОГОЭТАЖНОЕ СТРОИТЕЛЬСТВО

УДМУРТСКАЯ РЕСПУБЛИКА

ЖИЛОЙ ДОМ «ЗЕЛЕНый МЫС»

АДРЕС



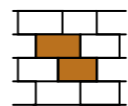
Г. ИЖЕВСК,
ЯК. БОИНСКИЙ ТРАКТ,
СТРОЕНИЕ 3

ГОД ЗАВЕРШЕНИЯ
СТРОИТЕЛЬСТВА



2015

МАТЕРИАЛ



НАРУЖНЫЕ СТЕНЫ
POROTHERM 25,
ПРОИЗВОДСТВА РОССИИ



POROTHERM 25






ЖИЛЫЕ ЗДАНИЯ
МНОГОЭТАЖНОЕ СТРОИТЕЛЬСТВО

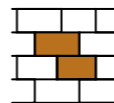
ЧУВАШСКАЯ РЕСПУБЛИКА

ЖИЛОЙ ДОМ

АДРЕС
 Г. ЧЕБОКСАРЫ,
УЛ. ПРОЛЕТАРСКАЯ, Д. 16

ГОД ЗАВЕРШЕНИЯ
СТРОИТЕЛЬСТВА


2013

МАТЕРИАЛ
 НАРУЖНЫЕ СТЕНЫ
POROTHERM 51,
ПРОИЗВОДСТВА РОССИИ



POROTHERM 51






ЖИЛЫЕ ЗДАНИЯ
МНОГОЭТАЖНОЕ СТРОИТЕЛЬСТВО

КРАСНОЯРСКИЙ КРАЙ

ЖК «МАЛЫЕ КВАРТАЛЫ»

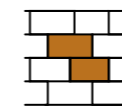
АДРЕС
 Г. КРАСНОЯРСК,
 РАЙОН ЮЖНЫЙ БЕРЕГ,
 УЛ. НАВИГАЦИОННАЯ, Д. 5, 7,
 УЛ. КАПИТАНСКАЯ, Д. 12, 14,
 УЛ. ПАРУСНАЯ, Д. 8, 10

**ГОД ЗАВЕРШЕНИЯ
СТРОИТЕЛЬСТВА**



2012-2016

МАТЕРИАЛ



НАРУЖНЫЕ СТЕНЫ
POROTHERM 51
 ВНУТРЕННИЕ ПЕРЕГОРОДКИ
POROTHERM 38, 25, 8,
 ПРОИЗВОДСТВА РОССИИ



POROTHERM 51



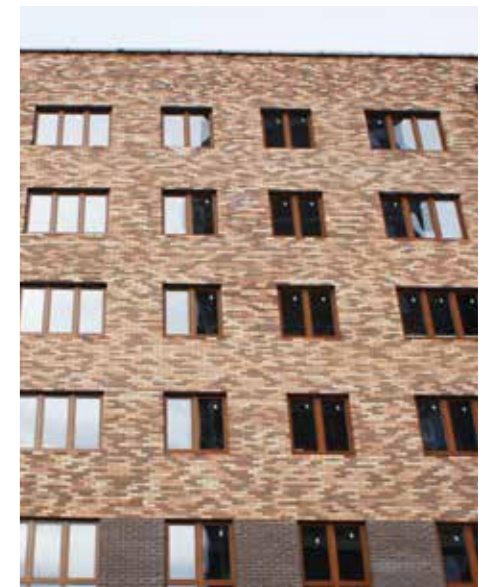
POROTHERM 25



POROTHERM 38



POROTHERM 8



ЖИЛЫЕ ЗДАНИЯ



ЧАСТНОЕ ДОМОСТРОЕНИЕ
И МНОГОКВАРТИРНЫЕ
ДОМА





ЖИЛЫЕ ЗДАНИЯ
ЧАСТНОЕ ДОМОСТРОЕНИЕ
И МНОГОКВАРТИРНЫЕ ДОМА

МОСКВА

КП «БРИСТОЛЬ»

АДРЕС



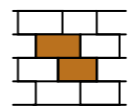
Г. МОСКВА,
КИЕВСКОЕ ШОССЕ,
7 КМ ОТ МКАД

ГОД ЗАВЕРШЕНИЯ
СТРОИТЕЛЬСТВА



2012-2015

МАТЕРИАЛ



НАРУЖНЫЕ СТЕНЫ
POROTHERM 51,
ПРОИЗВОДСТВА РОССИИ

ФАСАД **TERCA OLD**
TERRA ШЕРОХОВАТЫЙ,
ПРОИЗВОДСТВА ЭСТОНИИ





ЖИЛЫЕ ЗДАНИЯ
ЧАСТНОЕ ДОМОСТРОЕНИЕ
И МНОГOKBAPТИРНЫЕ ДОМА

МОСКОВСКАЯ ОБЛАСТЬ

ЖК «КАСКАД ПАРК»

АДРЕС



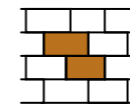
ГОРОДСКОЙ ОКРУГ
ДОМОДЕДОВО,
ДЕР. ПОЛИВАНОВО

ГОД ЗАВЕРШЕНИЯ
СТРОИТЕЛЬСТВА



2016

МАТЕРИАЛ



НАРУЖНЫЕ СТЕНЫ
POROTHERM 44, 38
ПРОИЗВОДСТВА РОССИИ

ФАСАД **TERCA OUD KNOКKE,**
BLUE VELVET, DORADO,
ПРОИЗВОДСТВА БЕЛЬГИИ





ЖИЛЫЕ ЗДАНИЯ
 ЧАСТНОЕ ДОМОСТРОЕНИЕ
 И МНОГОКВАРТИРНЫЕ ДОМА

МОСКОВСКАЯ ОБЛАСТЬ

ЖК «МИШИНО»

АДРЕС



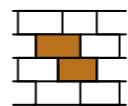
ГОРОДСКОЙ ОКРУГ
 ХИМКИ

ГОД ЗАВЕРШЕНИЯ
 СТРОИТЕЛЬСТВА



2016

МАТЕРИАЛ



КРОВЛЯ **KORAMIC JURA NOVA**
DARK BROWN,
 ПРОИЗВОДСТВА ФРАНЦИИ





ЖИЛЫЕ ЗДАНИЯ
 ЧАСТНОЕ ДОМОСТРОЕНИЕ
 И МНОГOKBAPТИРНЫЕ ДОМА

МОСКОВСКАЯ ОБЛАСТЬ

ЖК «ДОМОДЕДОВО ТАУН»

АДРЕС



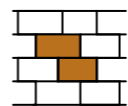
Г. ДОМОДЕДОВО,
 КАШИРСКОЕ ШОССЕ,
 17 КМ ОТ МКАД

ГОД ЗАВЕРШЕНИЯ
 СТРОИТЕЛЬСТВА



2015

МАТЕРИАЛ



НАРУЖНЫЕ СТЕНЫ
POROTHERM 51, 44, 38,
 ПРОИЗВОДСТВА РОССИИ



POROTHERM 51



POROTHERM 44



POROTHERM 38





ЖИЛЫЕ ЗДАНИЯ
 ЧАСТНОЕ ДОМОСТРОЕНИЕ
 И МНОГОВКВАРТИРНЫЕ ДОМА

МОСКОВСКАЯ ОБЛАСТЬ

КП «ФЛАМАНДИЯ»



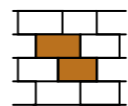
АДРЕС
 ДОМОДЕДОВСКИЙ РАЙОН,
 28 КМ ОТ МКАД

ГОД ЗАВЕРШЕНИЯ
 СТРОИТЕЛЬСТВА



2016

МАТЕРИАЛ



НАРУЖНЫЕ СТЕНЫ
POROTHERM 44, 38,
 ПРОИЗВОДСТВА РОССИИ



POROTHERM 44



POROTHERM 38

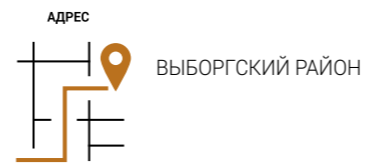




ЖИЛЫЕ ЗДАНИЯ
 ЧАСТНОЕ ДОМОСТРОЕНИЕ
 И МНОГОКВАРТИРНЫЕ ДОМА

ЛЕНИНГРАДСКАЯ ОБЛАСТЬ

КП «СОЛНЕЧНЫЙ БЕРЕГ»

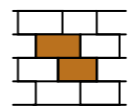


ГОД ЗАВЕРШЕНИЯ
 СТРОИТЕЛЬСТВА

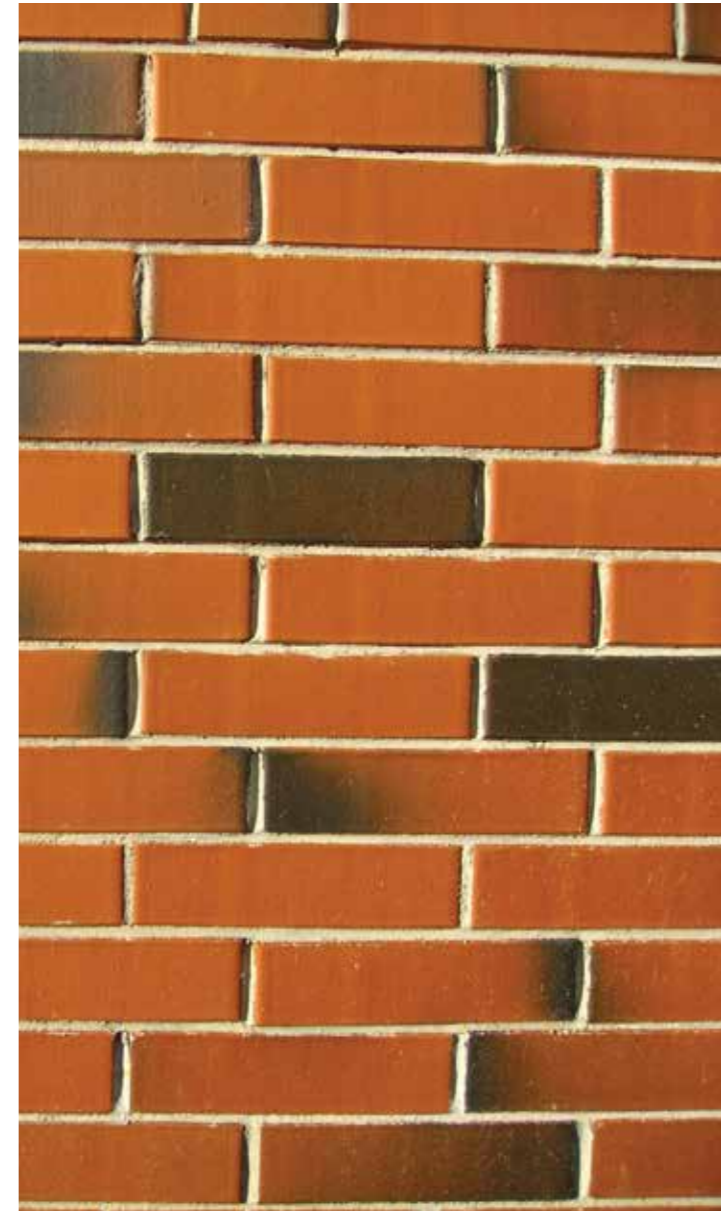


2009

МАТЕРИАЛ



ФАСАД **TERCA RED FLAME**
ГЛАДКИЙ,
 ПРОИЗВОДСТВА ЭСТОНИИ

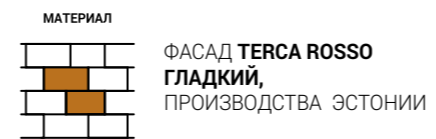
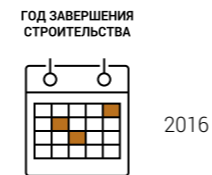
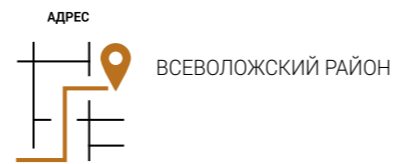




ЖИЛЫЕ ЗДАНИЯ
 ЧАСТНОЕ ДОМОСТРОЕНИЕ
 И МНОГOKВАРТИРНЫЕ ДОМА

ЛЕНИНГРАДСКАЯ ОБЛАСТЬ

КП «ЛАМБЕРИ»






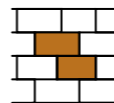
ЖИЛЫЕ ЗДАНИЯ
 ЧАСТНОЕ ДОМОСТРОЕНИЕ
 И МНОГОКВАРТИРНЫЕ ДОМА

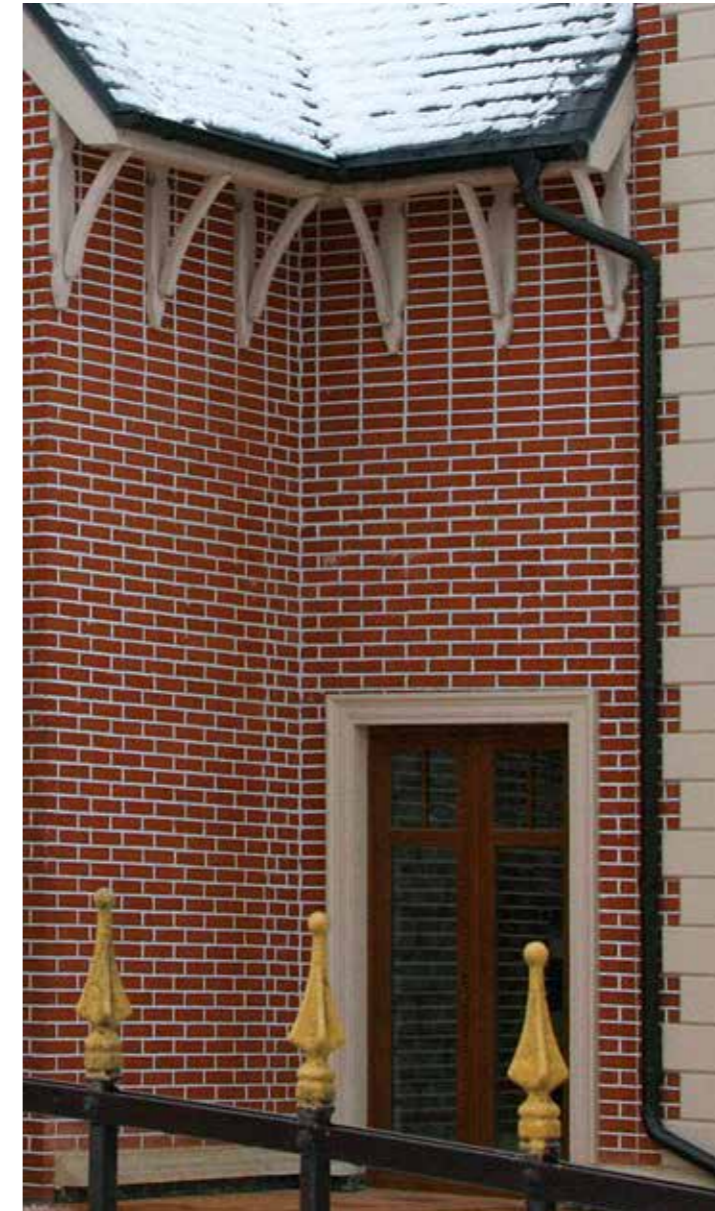
ЛЕНИНГРАДСКАЯ ОБЛАСТЬ

КП «ЛАМБЕРИ»

АДРЕС
 ВСЕВОЛОЖСКИЙ РАЙОН

ГОД ЗАВЕРШЕНИЯ
 СТРОИТЕЛЬСТВА
 2016

МАТЕРИАЛ
 ФАСАД **TERCA RED**
 ШЕРОХОВАТЫЙ,
 ПРОИЗВОДСТВА ЭСТОНИИ





ЖИЛЫЕ ЗДАНИЯ
 ЧАСТНОЕ ДОМОСТРОЕНИЕ
 И МНОГОКВАРТИРНЫЕ ДОМА

НИЖЕГОРОДСКАЯ ОБЛАСТЬ

КП «АЛЛАДИН»

АДРЕС



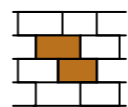
Г. НИЖНИЙ НОВГОРОД,
 РАЙОН ВЕРХНИЕ ПЕЧЕРЫ

ГОД ЗАВЕРШЕНИЯ
 СТРОИТЕЛЬСТВА



2017

МАТЕРИАЛ



НАРУЖНЫЕ СТЕНЫ
POROTHERM 44,
 ВНУТРЕННИЕ СТЕНЫ
POROTHERM 38, 25,
 ПРОИЗВОДСТВА РОССИИ



POROTHERM 44



POROTHERM 38



POROTHERM 25





ЖИЛЫЕ ЗДАНИЯ
 ЧАСТНОЕ ДОМОСТРОЕНИЕ
 И МНОГOKBAPТИРНЫЕ ДОМА

НИЖЕГОРОДСКАЯ ОБЛАСТЬ

КП «АЛЕКСАНДРОВСКАЯ СЛОБОДА»

АДРЕС



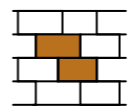
Г. НИЖНИЙ НОВГОРОД,
 МИКРОРАЙОН
 АЛЕКСАНДРОВСКАЯ СЛОБОДА

ГОД ЗАВЕРШЕНИЯ
 СТРОИТЕЛЬСТВА



2014

МАТЕРИАЛ



НАРУЖНЫЕ СТЕНЫ
POROTHERM 44,
 ВНУТРЕННИЕ СТЕНЫ
POROTHERM 38,
 ПРОИЗВОДСТВА РОССИИ



POROTHERM 44



POROTHERM 38







ЖИЛЫЕ ЗДАНИЯ
 ЧАСТНОЕ ДОМОСТРОЕНИЕ
 И МНОГОКВАРТИРНЫЕ ДОМА

РЕСПУБЛИКА ТАТАРСТАН

ЧАСТНЫЙ ДОМ

АДРЕС

 Г. НАБЕРЕЖНЫЕ ЧЕЛНЫ

ГОД ЗАВЕРШЕНИЯ
 СТРОИТЕЛЬСТВА

 2015

МАТЕРИАЛ

 ФАСАД **TERCA STROBLOEM**,
 ПРОИЗВОДСТВА БЕЛЬГИИ

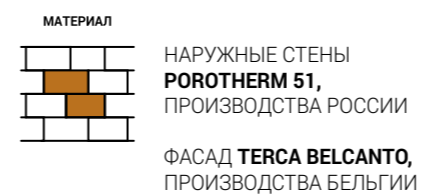
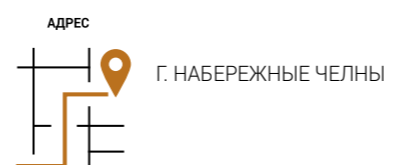




ЖИЛЫЕ ЗДАНИЯ
ЧАСТНОЕ ДОМОСТРОЕНИЕ
И МНОГОКВАРТИРНЫЕ ДОМА

РЕСПУБЛИКА ТАТАРСТАН

ЧАСТНЫЙ ДОМ





ЖИЛЫЕ ЗДАНИЯ
 ЧАСТНОЕ ДОМОСТРОЕНИЕ
 И МНОГОКВАРТИРНЫЕ ДОМА

РЕСПУБЛИКА ТАТАРСТАН

ЧАСТНЫЙ ДОМ

АДРЕС



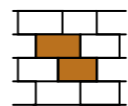
Г. НАБЕРЕЖНЫЕ ЧЕЛНЫ

ГОД ЗАВЕРШЕНИЯ
 СТРОИТЕЛЬСТВА



2016

МАТЕРИАЛ



ФАСАД **TERCA GEEL SLIM**,
 ПРОИЗВОДСТВА БЕЛЬГИИ





ЖИЛЫЕ ЗДАНИЯ
 ЧАСТНОЕ ДОМОСТРОЕНИЕ
 И МНОГОКВАРТИРНЫЕ ДОМА

РЕСПУБЛИКА ТАТАРСТАН

ЧАСТНЫЙ ДОМ



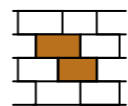
АДРЕС
 Г. НАБЕРЕЖНЫЕ ЧЕЛНЫ

ГОД ЗАВЕРШЕНИЯ
 СТРОИТЕЛЬСТВА



2015

МАТЕРИАЛ



ФАСАД **TERCA AGAAT**,
 ПРОИЗВОДСТВА БЕЛЬГИИ





ЖИЛЫЕ ЗДАНИЯ
 ЧАСТНОЕ ДОМОСТРОЕНИЕ
 И МНОГОКВАРТИРНЫЕ ДОМА

РЕСПУБЛИКА ТАТАРСТАН

ЧАСТНЫЙ ДОМ

АДРЕС



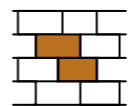
Г. НАБЕРЕЖНЫЕ ЧЕЛНЫ

ГОД ЗАВЕРШЕНИЯ
 СТРОИТЕЛЬСТВА



2014

МАТЕРИАЛ



ФАСАД **TERCA AGAAT,**
VALERIAAN,
 ПРОИЗВОДСТВА БЕЛЬГИИ





ЖИЛЫЕ ЗДАНИЯ
 ЧАСТНОЕ ДОМОСТРОЕНИЕ
 И МНОГОКВАРТИРНЫЕ ДОМА

РЕСПУБЛИКА ТАТАРСТАН

ЧАСТНЫЙ ДОМ

АДРЕС



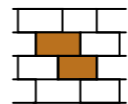
Г. НАБЕРЕЖНЫЕ ЧЕЛНЫ

ГОД ЗАВЕРШЕНИЯ
 СТРОИТЕЛЬСТВА

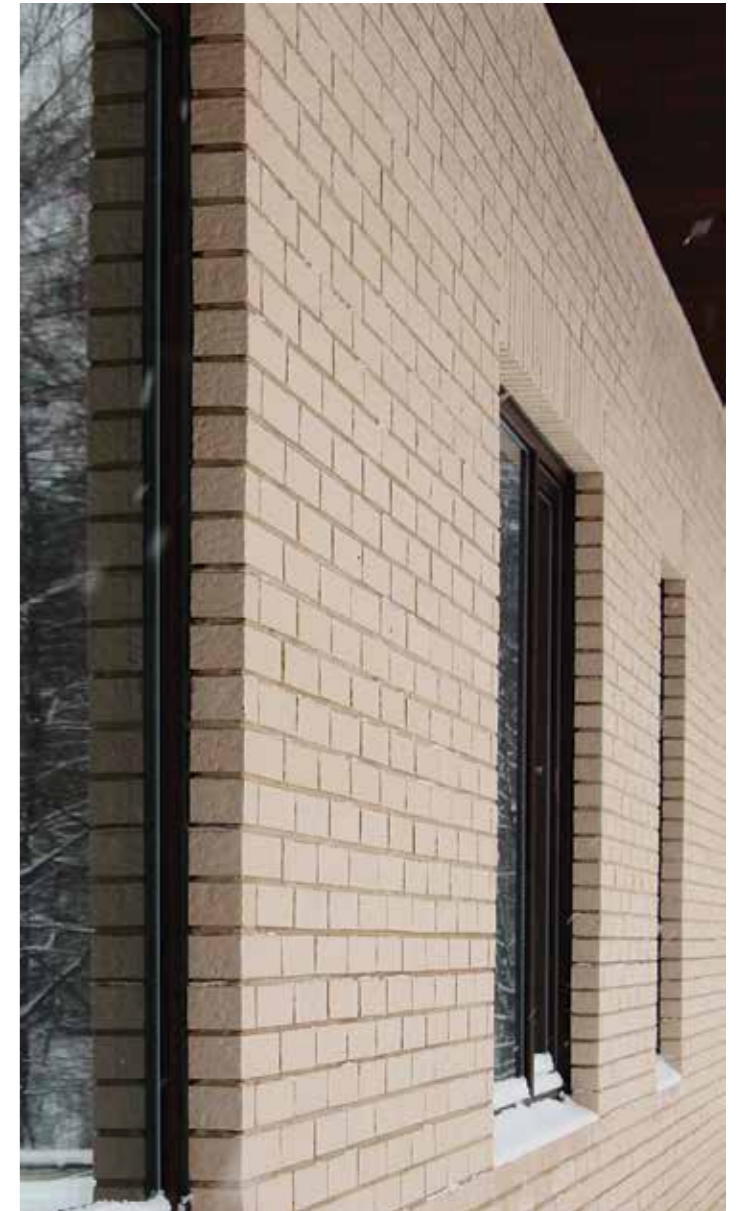


2016

МАТЕРИАЛ



ФАСАД **TERSA KUURA RIF**,
 ПРОИЗВОДСТВА ЭСТОНИИ






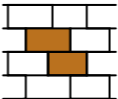
ЖИЛЫЕ ЗДАНИЯ
 ЧАСТНОЕ ДОМОСТРОЕНИЕ
 И МНОГОКВАРТИРНЫЕ ДОМА

РЕСПУБЛИКА ТАТАРСТАН

ЧАСТНЫЙ ДОМ

АДРЕС
 ЗЕЛЕНОДОЛЬСКИЙ РАЙОН

ГОД ЗАВЕРШЕНИЯ
 СТРОИТЕЛЬСТВА
 2016

МАТЕРИАЛ
 ФАСАД **TERCA KASTANJEVUIN,**
PORTSMOUTH,
 ПРОИЗВОДСТВА БЕЛЬГИИ




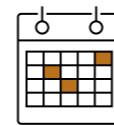


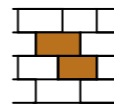
ЖИЛЫЕ ЗДАНИЯ
 ЧАСТНОЕ ДОМОСТРОЕНИЕ
 И МНОГОКВАРТИРНЫЕ ДОМА

РЕСПУБЛИКА ТАТАРСТАН

ЧАСТНЫЙ ДОМ

АДРЕС
 ЗЕЛЕНОДОЛЬСКИЙ РАЙОН

ГОД ЗАВЕРШЕНИЯ
 СТРОИТЕЛЬСТВА
 2016

МАТЕРИАЛ
 ФАСАД **TERCA KASTANJEBRUIN**,
 ПРОИЗВОДСТВА БЕЛЬГИИ





ЖИЛЫЕ ЗДАНИЯ
ЧАСТНОЕ ДОМОСТРОЕНИЕ
И МНОГOKВАРТИРНЫЕ ДОМА

РЕСПУБЛИКА ТАТАРСТАН

ЧАСТНЫЙ ДОМ

АДРЕС



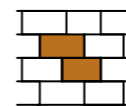
ЛАИШЕВСКИЙ РАЙОН

ГОД ЗАВЕРШЕНИЯ
СТРОИТЕЛЬСТВА



2016

МАТЕРИАЛ



ФАСАД **AGORA SUPER WIT**,
AGORA GRAFIETZWART,
ПРОИЗВОДСТВА БЕЛЬГИИ
KUURA ГЛАДКИЙ,
SAFARI РИФ,
ПРОИЗВОДСТВА ЭСТОНИИ

КРОВЛЯ **KORAMIC ALEGRA 8**
PLATINGRAU, ПРОИЗВОДСТВА
ГЕРМАНИИ





ЖИЛЫЕ ЗДАНИЯ
 ЧАСТНОЕ ДОМОСТРОЕНИЕ
 И МНОГОКВАРТИРНЫЕ ДОМА

КРАСНОДАРСКИЙ КРАЙ

ЧАСТНЫЙ ДОМ

АДРЕС



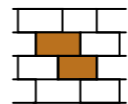
Г. КРАСНОДАР

ГОД ЗАВЕРШЕНИЯ
 СТРОИТЕЛЬСТВА



2016

МАТЕРИАЛ



ФАСАД **TERCA SAFARI РИФ,**
RED FLAME ГЛАДКИЙ,
 ПРОИЗВОДСТВА ЭСТОНИИ



ОБЩЕСТВЕННЫЕ ЗДАНИЯ И СООРУЖЕНИЯ



ОБРАЗОВАТЕЛЬНЫЕ
И АДМИНИСТРАТИВНЫЕ
УЧРЕЖДЕНИЯ


Wienerberger





ОБЩЕСТВЕННЫЕ ЗДАНИЯ И СООРУЖЕНИЯ
ОБРАЗОВАТЕЛЬНЫЕ
И АДМИНИСТРАТИВНЫЕ
УЧРЕЖДЕНИЯ

САНКТ-ПЕТЕРБУРГ

АКАДЕМИЯ ТАНЦА БОРИСА ЭЙФМАНА

АДРЕС



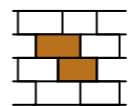
Г. САНКТ-ПЕТЕРБУРГ,
УЛ. БОЛЬШАЯ ПУШКАРСКАЯ, Д. 14

ГОД ЗАВЕРШЕНИЯ
СТРОИТЕЛЬСТВА



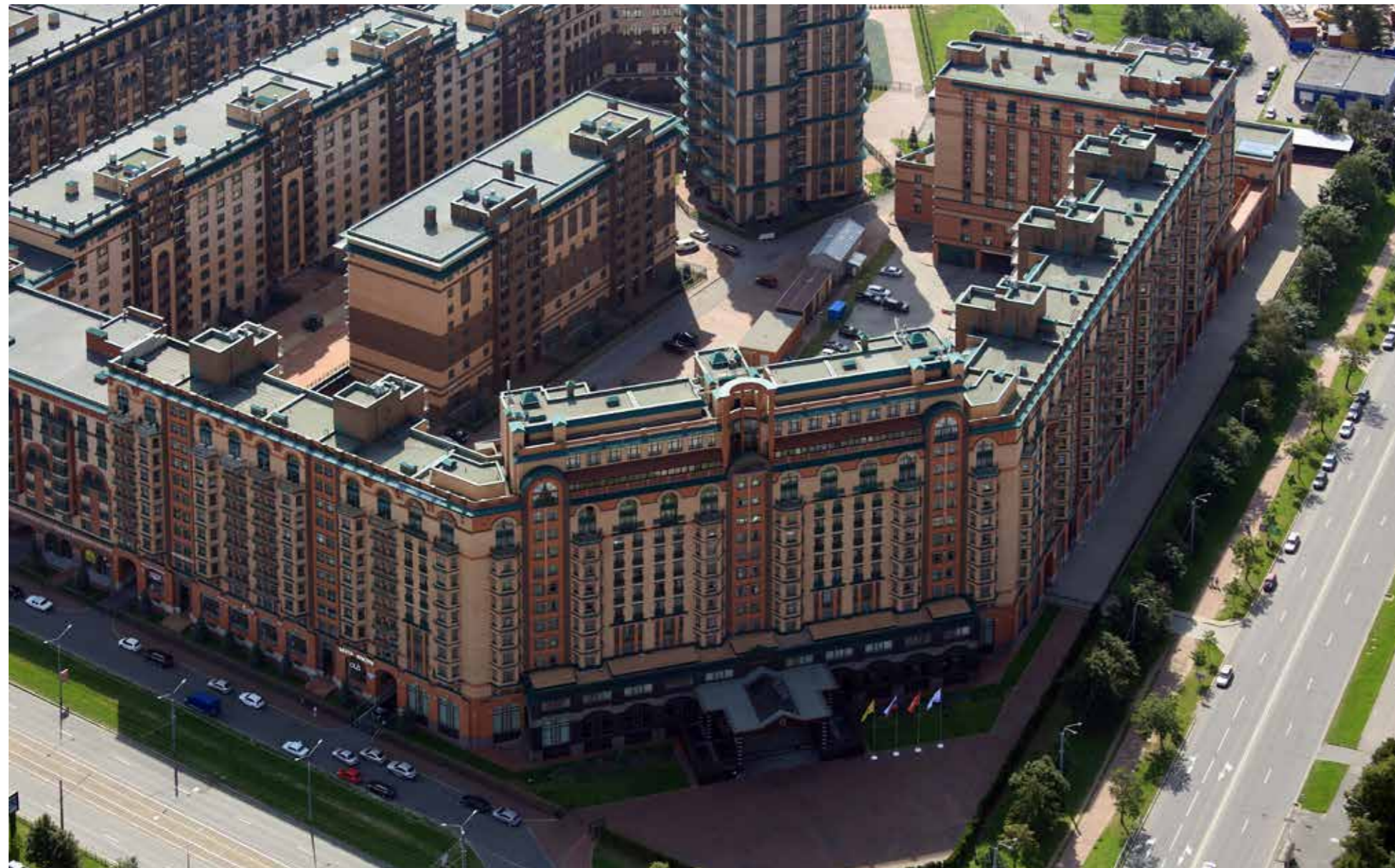
2013

МАТЕРИАЛ



ФАСАД **TERSA TUONI KARE**,
ПРОИЗВОДСТВА ФИНЛЯНДИИ





ОБЩЕСТВЕННЫЕ ЗДАНИЯ И СООРУЖЕНИЯ
ОБРАЗОВАТЕЛЬНЫЕ
И АДМИНИСТРАТИВНЫЕ
УЧРЕЖДЕНИЯ

САНКТ-ПЕТЕРБУРГ

МФК «ГОРНЫЙ»



АДРЕС

Г. САНКТ-ПЕТЕРБУРГ,
ВАСИЛЬЕВСКИЙ ОСТРОВ,
21 ЛИНИЯ, Д. 2

ГОД ЗАВЕРШЕНИЯ
СТРОИТЕЛЬСТВА



2015

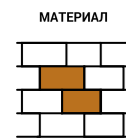


МАТЕРИАЛ

ФАСАД

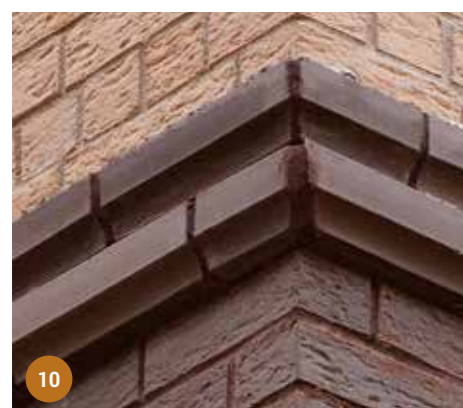
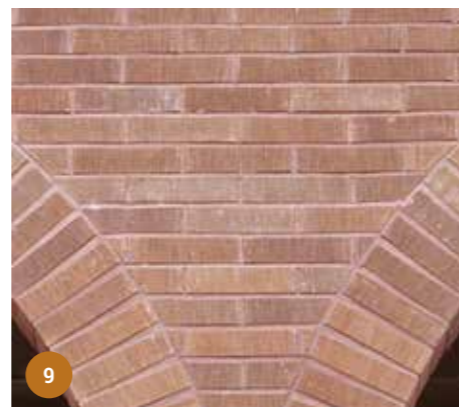
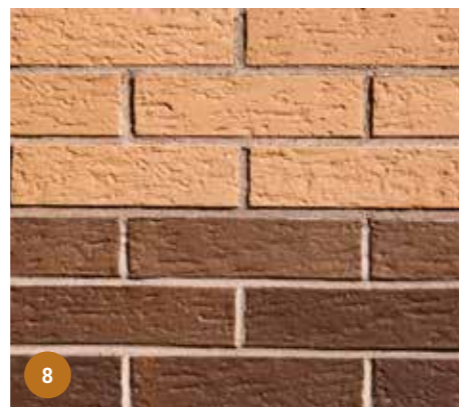
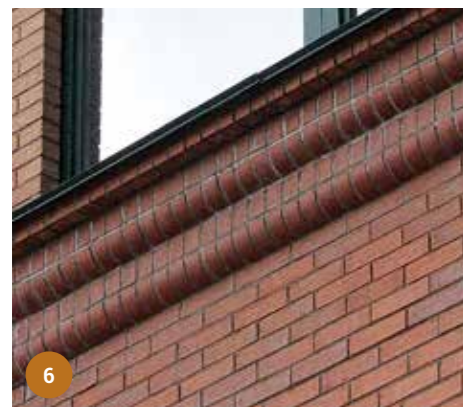
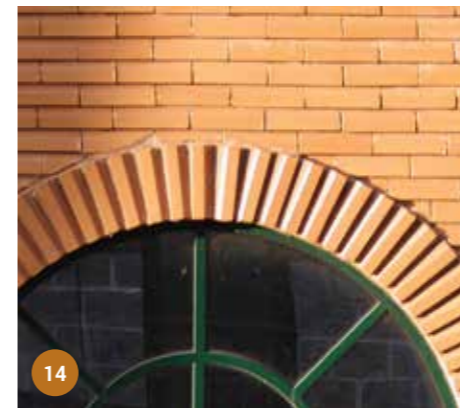
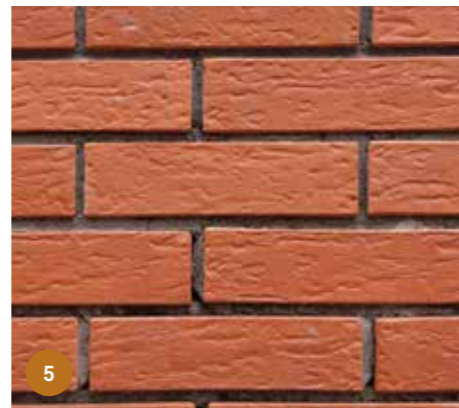
1. HILLA KAPE, PUNAINEN HOLKKA, PUNAINEN KAPE,
2. RED KAPE, RED ШЕРОХОВАТЫЙ, TERRA РИФ, TUNTURI РИФ,
3. KUURA РИФ,
4. KUURA ШЕРОХОВАТЫЙ,
5. RED РИФ,
6. RED ГЛАДКИЙ РАДИУСНЫЙ,





- 7. TERRA РИФ, TERRA ШЕРОХОВАТЫЙ,
- 8. TUNTURI РИФ, TERRA РИФ,
- 9. OLD TERRA ШЕРОХОВАТЫЙ
- 10. КААКАОНРУСКЕА НОЛККА ГЛАДКИЙ,
- 11. КУУРА НОЛККА ГЛАДКИЙ,
- 12. PUNAINEN KARE,
- 13. PUNAINEN ГЛАДКИЙ УГЛОВОЙ,
- 14. PUNAINEN НОЛККА ГЛАДКИЙ.

БРУСЧАТКА PENTER
 ROTBLAUBUNT,
 ПРОИЗВОДСТВА ГЕРМАНИИ





ОБЩЕСТВЕННЫЕ ЗДАНИЯ И СООРУЖЕНИЯ
 ОБРАЗОВАТЕЛЬНЫЕ
 И АДМИНИСТРАТИВНЫЕ
 УЧРЕЖДЕНИЯ

РЕСПУБЛИКА ТАТАРСТАН

IT-ЛИЦЕЙ КФУ, ОБЩЕ-
 ОБРАЗОВАТЕЛЬНАЯ
 ШКОЛА-ИНТЕРНАТ



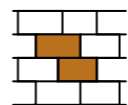
АДРЕС
 Г. КАЗАНЬ, ДЕРЕВНЯ
 УНИВЕРСИАДЫ, Д. 32

ГОД ЗАВЕРШЕНИЯ
 СТРОИТЕЛЬСТВА



2013

МАТЕРИАЛ



НАРУЖНЫЕ СТЕНЫ
POROTHERM 25,
 ПРОИЗВОДСТВА РОССИИ



POROTHERM 25





ОБЩЕСТВЕННЫЕ ЗДАНИЯ И СООРУЖЕНИЯ
 ОБРАЗОВАТЕЛЬНЫЕ
 И АДМИНИСТРАТИВНЫЕ
 УЧРЕЖДЕНИЯ

РЕСПУБЛИКА ТАТАРСТАН

СРЕДНЯЯ ШКОЛА №12

АДРЕС



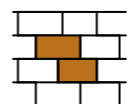
Г. КАЗАНЬ, УЛ. ШИГАБУТДИНА
 МАРДЖАНИ, Д. 38

ГОД ЗАВЕРШЕНИЯ
 СТРОИТЕЛЬСТВА



2014

МАТЕРИАЛ



НАРУЖНЫЕ СТЕНЫ
POROTHERM 51,
 ПРОИЗВОДСТВА РОССИИ



POROTHERM 51





ОБЩЕСТВЕННЫЕ ЗДАНИЯ И СООРУЖЕНИЯ
 ОБРАЗОВАТЕЛЬНЫЕ
 И АДМИНИСТРАТИВНЫЕ
 УЧРЕЖДЕНИЯ

РЕСПУБЛИКА ТАТАРСТАН

**МЕЖДУНАРОДНЫЙ
 ИНФОРМАЦИОННЫЙ
 ЦЕНТР (МИЦ, БЛОК Д)**

АДРЕС



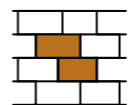
Г. КАЗАНЬ, ДЕРЕВНЯ
 УНИВЕРСИАДЫ, Д. 35

ГОД ЗАВЕРШЕНИЯ
 СТРОИТЕЛЬСТВА



2013

МАТЕРИАЛ



НАРУЖНЫЕ СТЕНЫ
POROTHERM 25,
 ПРОИЗВОДСТВА РОССИИ



POROTHERM 25





ОБЩЕСТВЕННЫЕ ЗДАНИЯ И СООРУЖЕНИЯ
ОБРАЗОВАТЕЛЬНЫЕ
И АДМИНИСТРАТИВНЫЕ
УЧРЕЖДЕНИЯ

ЧУВАШСКАЯ РЕСПУБЛИКА

ШКОЛА МБОУ
«ШИХАБЫЛОВСКАЯ ООШ»

АДРЕС



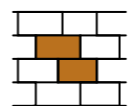
УРМАРСКИЙ РАЙОН,
ДЕР. ШИХАБЫЛОВО,
УЛ. ШКОЛЬНАЯ, Д. 14

ГОД ЗАВЕРШЕНИЯ
СТРОИТЕЛЬСТВА



2014

МАТЕРИАЛ



НАРУЖНЫЕ СТЕНЫ
POROTHERM 51,
ВНУТРЕННИЕ СТЕНЫ
POROTHERM 38, 25,
ВНУТРЕННИЕ ПЕРЕГОРОДКИ
POROTHERM 12, 2,1,
ПРОИЗВОДСТВА РОССИИ



POROTHERM 51



POROTHERM 12



POROTHERM 38



POROTHERM 2,1



POROTHERM 25





ОБЩЕСТВЕННЫЕ ЗДАНИЯ И СООРУЖЕНИЯ
 ОБРАЗОВАТЕЛЬНЫЕ
 И АДМИНИСТРАТИВНЫЕ
 УЧРЕЖДЕНИЯ

ЧУВАШСКАЯ РЕСПУБЛИКА

ДЕТСКИЙ САД №5 «РОДНИЧОК»

АДРЕС



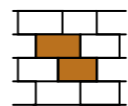
ПГТ. УРМАРЫ,
 УЛ. Г. АЛЕКСАНДРОВА, Д. 31

ГОД ЗАВЕРШЕНИЯ
 СТРОИТЕЛЬСТВА



2014

МАТЕРИАЛ



НАРУЖНЫЕ СТЕНЫ
POROTHERM 51,
 ВНУТРЕННИЕ СТЕНЫ
POROTHERM 38, 25,
 ВНУТРЕННИЕ ПЕРЕГОРОДКИ
POROTHERM 12, 2,1,
 ПРОИЗВОДСТВА РОССИИ



POROTHERM 51



POROTHERM 12



POROTHERM 38



POROTHERM 2,1



POROTHERM 25



ОБЩЕСТВЕННЫЕ ЗДАНИЯ И СООРУЖЕНИЯ



УЧРЕЖДЕНИЯ
СФЕРЫ
УСЛУГ


Wienerberger





ОБЩЕСТВЕННЫЕ ЗДАНИЯ И СООРУЖЕНИЯ
УЧРЕЖДЕНИЯ СФЕРЫ УСЛУГ

МОСКВА

БЦ «ВИВАЛЬДИ ПЛАЗА»

АДРЕС



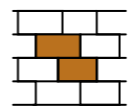
Г. МОСКВА,
УЛ. ЛЕТНИКОВСКАЯ, Д. 2

ГОД ЗАВЕРШЕНИЯ
СТРОИТЕЛЬСТВА



2012

МАТЕРИАЛ



ФАСАД **TERCA KBВ-Г**,
ПРОИЗВОДСТВА ГЕРМАНИИ





ОБЩЕСТВЕННЫЕ ЗДАНИЯ И СООРУЖЕНИЯ
УЧРЕЖДЕНИЯ СФЕРЫ УСЛУГ

МОСКВА

ОФИСНОЕ ЗДАНИЕ

АДРЕС



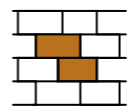
Г. МОСКВА,
ИЗВЕСТКОВЫЙ ПЕР., Д.3

ГОД ЗАВЕРШЕНИЯ
СТРОИТЕЛЬСТВА



2014

МАТЕРИАЛ



ФАСАД **TERCA LÜNEBURG**,
ПРОИЗВОДСТВА ГЕРМАНИИ





ОБЩЕСТВЕННЫЕ ЗДАНИЯ И СООРУЖЕНИЯ
УЧРЕЖДЕНИЯ СФЕРЫ УСЛУГ

МОСКВА

ЗАГОРОДНЫЙ КОМПЛЕКС «БАРВИХА LUXURY VILLAGE»

АДРЕС



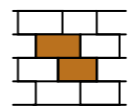
Г. МОСКВА,
РУБЛЕВО-УСПЕНСКОЕ
ШОССЕ, Д. 114

ГОД ЗАВЕРШЕНИЯ
СТРОИТЕЛЬСТВА



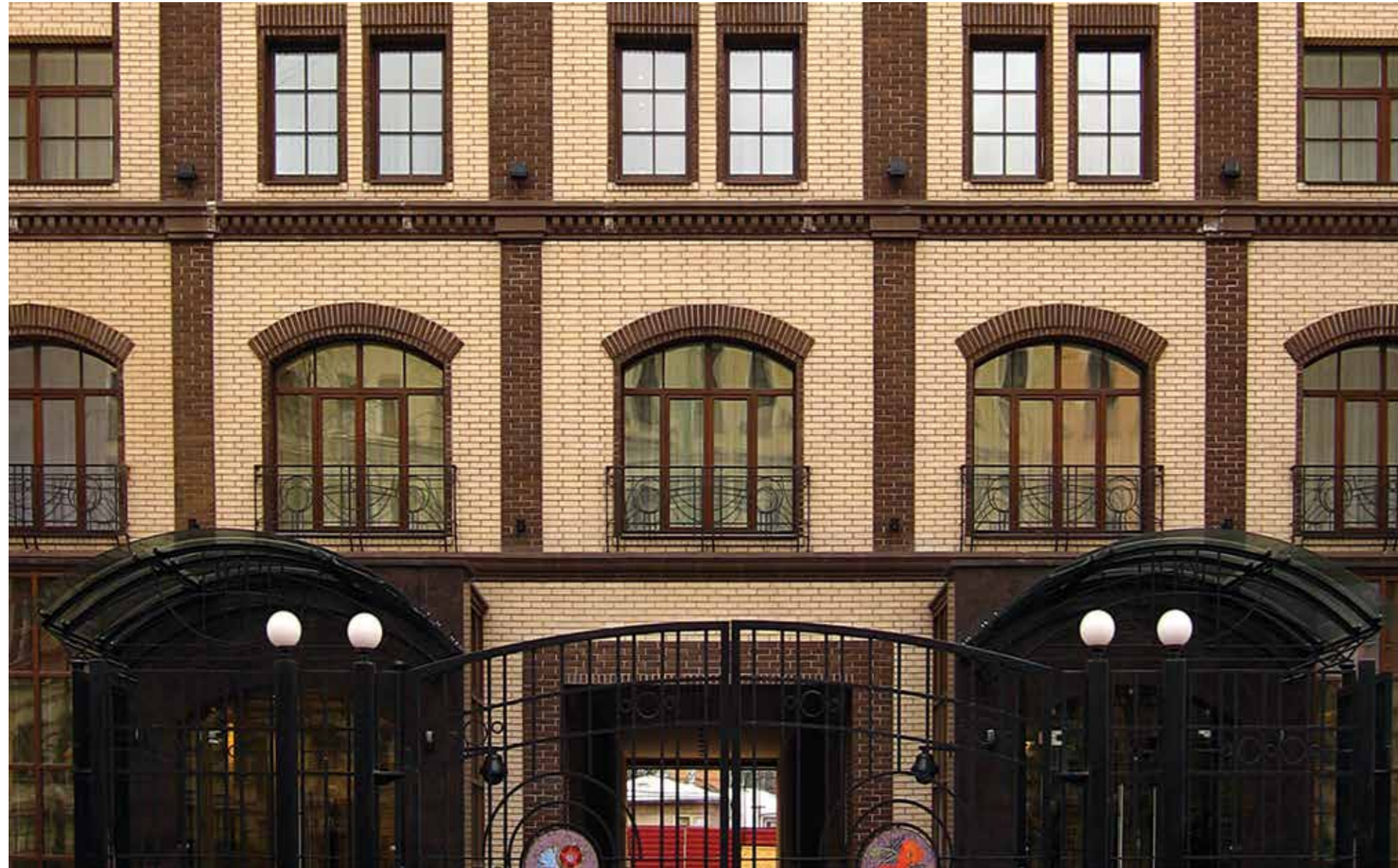
2005

МАТЕРИАЛ



БРУСЧАТКА
PENTER NERO, SIENA,
ПРОИЗВОДСТВА ГОЛЛАНДИИ





ОБЩЕСТВЕННЫЕ ЗДАНИЯ И СООРУЖЕНИЯ
УЧРЕЖДЕНИЯ СФЕРЫ УСЛУГ

САНКТ-ПЕТЕРБУРГ

ОТЕЛЬ «НАШ ОТЕЛЬ»

АДРЕС



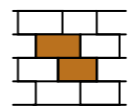
Г. САНКТ-ПЕТЕРБУРГ, 11 ЛИНИЯ,
Д. 50

ГОД ЗАВЕРШЕНИЯ
СТРОИТЕЛЬСТВА



2006

МАТЕРИАЛ



ФАСАД **TERCA TERRA**
ШЕРОХОВАТЫЙ, KUURA
ШЕРОХОВАТЫЙ,
ПРОИЗВОДСТВА ЭСТОНИИ





ОБЩЕСТВЕННЫЕ ЗДАНИЯ И СООРУЖЕНИЯ
УЧРЕЖДЕНИЯ СФЕРЫ УСЛУГ

РЕСПУБЛИКА БАШКОРТОСТАН

ОТЕЛЬ HOLIDAY INN

АДРЕС



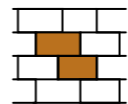
Г. УФА, ВЕРХНЕТОРГОВАЯ
ПЛОЩАДЬ, Д. 2

ГОД ЗАВЕРШЕНИЯ
СТРОИТЕЛЬСТВА



2015

МАТЕРИАЛ



ФАСАД **TERCA RED**
FLAME ШЕРОХОВАТЫЙ,
ПРОИЗВОДСТВА ЭСТОНИИ





ОБЩЕСТВЕННЫЕ ЗДАНИЯ И СООРУЖЕНИЯ
УЧРЕЖДЕНИЯ СФЕРЫ УСЛУГ

НИЖЕГОРОДСКАЯ ОБЛАСТЬ

ТРК «НЕБО»

АДРЕС



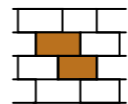
Г. НИЖНИЙ НОВГОРОД,
ПЛОЩАДЬ ЛЯДОВА, Д. 98

ГОД ЗАВЕРШЕНИЯ
СТРОИТЕЛЬСТВА



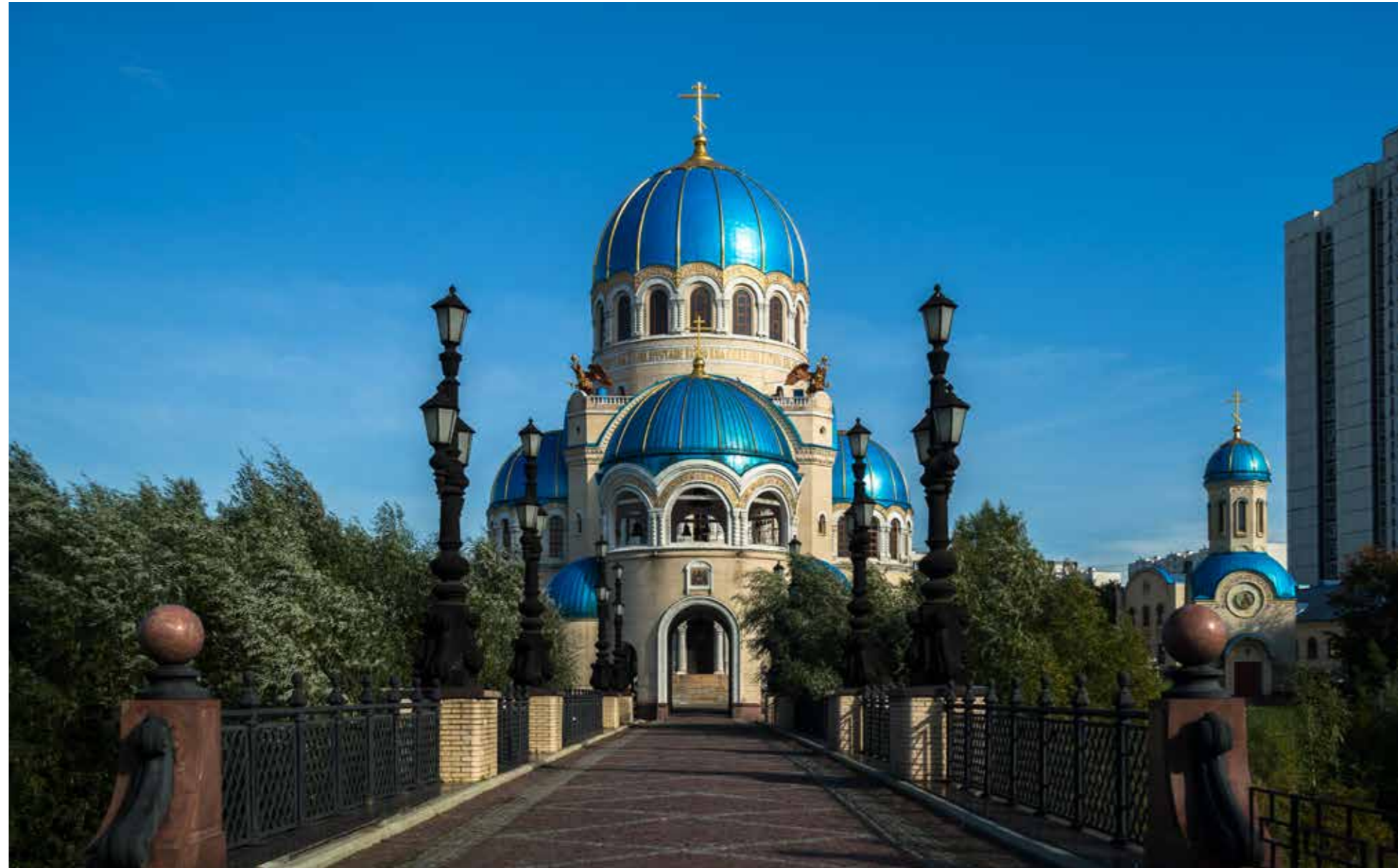
2015

МАТЕРИАЛ



ФАСАД **TERCA NERO ГЛАДКИЙ**,
ПРОИЗВОДСТВА ЭСТОНИИ





ОБЩЕСТВЕННЫЕ ЗДАНИЯ И СООРУЖЕНИЯ
КУЛЬТОВЫЕ СООРУЖЕНИЯ

МОСКВА

ХРАМ ЖИВОНАЧАЛЬНОЙ ТРОИЦЫ

АДРЕС



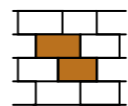
Г. МОСКВА,
КАШИРСКОЕ ШОССЕ, Д. 61 А

ГОД ЗАВЕРШЕНИЯ
СТРОИТЕЛЬСТВА



2004

МАТЕРИАЛ



ФАСАД
ТЕРСА КУИРА ГЛАДКИЙ,
ПРОИЗВОДСТВА ЭСТОНИИ





ОБЩЕСТВЕННЫЕ ЗДАНИЯ И СООРУЖЕНИЯ
ПЛОЩАДИ И ПАРКИ

МОСКВА

ГОНЧАРОВСКИЙ ПАРК

АДРЕС



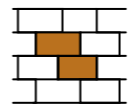
Г. МОСКВА,
УЛ.РУСТАВЕЛИ, ВЛ. 7

ГОД ЗАВЕРШЕНИЯ
СТРОИТЕЛЬСТВА



2013

МАТЕРИАЛ



БРУСЧАТКА
RENTER TITAN,
ПРОИЗВОДСТВА ГЕРМАНИИ





ОБЩЕСТВЕННЫЕ ЗДАНИЯ И СООРУЖЕНИЯ
ПЛОЩАДИ И ПАРКИ

РЕСПУБЛИКА ТАТАРСТАН

ПРИВОКЗАЛЬНАЯ ПЛОЩАДЬ

АДРЕС



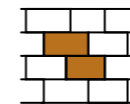
Г. КАЗАНЬ,
ВАХИТОВСКИЙ РАЙОН

ГОД ЗАВЕРШЕНИЯ
СТРОИТЕЛЬСТВА



2013

МАТЕРИАЛ



БРУСЧАТКА
PENTER HUSUM, NUSSBRAUN,
ПРОИЗВОДСТВА ГЕРМАНИИ



ПЕРЕЧЕНЬ ОБЪЕКТОВ

Наименование объекта	Страница	Наименование объекта	Страница	Наименование объекта	Страница	Наименование объекта	Страница
МОСКВА		«РЕЖИССЕР» ЖК	16	«КАСКАД ПАРК» ЖК	68	«СОЛНЕЧНЫЙ БЕРЕГ» КП	76
«АНГЛИЙСКИЙ КВАРТАЛ» ЖК	20	«ТРИЛОГИЯ» ЖК	14	«МИШИНО» ЖК	32, 70	РЕСПУБЛИКА ТАТАРСТАН	
«АРТХАУС» ЖК	12	ХРАМ ЖИВОНАЧАЛЬНОЙ ТРОИЦЫ	138	«ПАРК РУБЛЕВО» ЖК	26	Казань	
«БАРВИХА LUXURY VILLAGE» ЗАГОРОДНЫЙ КОМПЛЕКС	130	«ЭДАЛЬГО» ЖК	24	«ФЛАМАНДИЯ» КП	74	ИТ-ЛИЦЕЙ КФУ, ОБЩЕОБРАЗОВАТЕЛЬНАЯ ШКОЛА-ИНТЕРНАТ	114
«БРИСТОЛЬ» КП	66	МОСКОВСКАЯ ОБЛАСТЬ		САНКТ-ПЕТЕРБУРГ		«ДОМ ПОРА» ЖК	40
«ВИВАЛЬДИ ПЛАЗА» БЦ	126	«WELLTON PARK НОВАЯ СХОДНЯ» ЖК	34	АКАДЕМИЯ ТАНЦА БОРИСА ЭЙФМАНА	108	ЖИЛОЙ ДОМ, УЛ. АЙВАЗОВСКОГО	42
ГОНЧАРОВСКИЙ ПАРК	140	«АРТ» ЖК	36	МФК «ГОРНЫЙ»	110	ЖИЛОЙ ДОМ, УЛ. БЕХТЕРЕВА	44
ДОМ СТУДЕНТОВ МГУ	22	«ГОЛЛАНДСКИЙ КВАРТАЛ» ЖК	28	ОТЕЛЬ «НАШ ОТЕЛЬ»	132	ЖИЛОЙ ДОМ, УЛ. НЕКРАСОВА	46
ОФИСНОЕ ЗДАНИЕ	128	«ДЕВЯТЬ» ЖК	30	ЛЕНИНГРАДСКАЯ ОБЛАСТЬ		ЖИЛОЙ ДОМ, УЛ. ТИХОМИРНОВА	52
«ПОЛЯНКА ПЛАЗА» ЖК	18	«ДОМОДЕДОВО ТАУН» КП	72	«ЛАМБЕРИ» КП	78, 80	ЖИЛОЙ ДОМ, УЛ. ХАДИ ТАКТАШ	54


Наименование объекта	Страница	Наименование объекта	Страница	Наименование объекта	Страница	Наименование объекта	Страница
ЖИЛОЙ ДОМ, УЛ. ЩАПОВА	38	Зеленодольский район		ЧУВАШСКАЯ РЕСПУБЛИКА		КРАСНОДАРСКИЙ КРАЙ	
«КАСКАД» ЖК	48	ЧАСТНЫЕ ДОМА	98, 100	Чебоксары		ЧАСТНЫЙ ДОМ	104
МЕЖДУНАРОДНЫЙ ИНФОРМАЦИОННЫЙ ЦЕНТР (МИЦ, БЛОК Д)	118	Лаишевский район		ЖИЛОЙ ДОМ	60	КРАСНОЯРСКИЙ КРАЙ	
ПРИВОКЗАЛЬНАЯ ПЛОЩАДЬ	142	ЧАСТНЫЙ ДОМ	102	ДЕТСКИЙ САД №5 «РОДНИЧОК»	122	«МАЛЫЕ КВАРТАЛЫ» ЖК	62
СРЕДНЯЯ ШКОЛА № 12	116	РЕСПУБЛИКА БАШКОРТОСТАН		ШКОЛА МБОУ «ШИХАБЫЛОВСКАЯ ООШ»	120		
«СТОЛИЧНЫЙ» ЖК	50	Уфа		НИЖЕГОРОДСКАЯ ОБЛАСТЬ			
Высокогорский район		ОТЕЛЬ HOLIDAY INN	134	Нижний Новгород			
ЖИЛОЙ ДОМ	56	УДМУРТСКАЯ РЕСПУБЛИКА		«АЛЕКСАНДРОВСКАЯ СЛОБОДА» КП	84		
Набережные Челны		Ижевск		«АЛЛАДИН» КП	82		
ЧАСТНЫЕ ДОМА	86, 88, 90, 92, 94, 96	«ЗЕЛЕНый МЫС» ЖИЛОЙ ДОМ	58	ТРК «НЕБО»	136		


ПЕРЕЧЕНЬ МАТЕРИАЛОВ, ПРИМЕНЕННЫХ ПРИ СТРОИТЕЛЬСТВЕ ОБЪЕКТОВ


Наименование материала


Страница


КЕРАМИЧЕСКИЕ БЛОКИ POROTHERM


	POROTHERM 51	15, 25, 35, 39, 47, 61, 63, 67, 73, 89, 117, 121, 123
-----------------------------------------------------------------------------------	--------------	-------------------------------------------------------

	POROTHERM 44	31, 37, 39, 69, 73, 75, 83, 85
-----------------------------------------------------------------------------------	--------------	--------------------------------

	POROTHERM 38	35, 45, 49, 57, 63, 69, 73, 75, 83, 85, 121, 123
-----------------------------------------------------------------------------------	--------------	--------------------------------------------------


	POROTHERM 25	21, 27, 45, 53, 55, 59, 63, 83, 115, 119, 121, 123
------------------------------------------------------------------------------------	--------------	----------------------------------------------------


	POROTHERM 20	23, 51
-------------------------------------------------------------------------------------	--------------	--------

	POROTHERM 12	27, 121, 123
-------------------------------------------------------------------------------------	--------------	--------------

Наименование материала

Страница

	POROTHERM 8	63
-----------------------------------------------------------------------------------	-------------	----

	POROTHERM 2,1	45, 121, 123
-----------------------------------------------------------------------------------	---------------	--------------

ЛИЦЕВОЙ КИРПИЧ TERCA

AGAAT	93, 95
AGORA GRAFIETZWART	31, 103
AGORA SUPER WIT	103
BELCANTO	89

BLUE VELVET	69
BOCKHORN	13
BRUIN-ZWART	29
DORADO	69

FORUM PRATA	29
GEEL SLIM	91
HILLA KAPE	111

КААКАОНРУСKEA HOЛKKA ГЛАДКИЙ	112
KASTANJEBRUIN	99, 101
KBB-F	127
KERSEBLOESEM	15

Наименование материала

Страница

KUURA HOЛKKA ГЛАДКИЙ	112
KUURA ГЛАДКИЙ	103, 139
KUURA PИФ	17, 97, 112
KUURA ШЕРОХОВАТЫЙ	19, 112, 133

LÜNEBURG	129
MILANO	39
NERO ГЛАДКИЙ	137
ODD KNOКKE	69

PORTSMOUTH	99
PASTORALE	15
PUNAINEN HOЛKKA	111
PUNAINEN HOЛKKA ГЛАДКИЙ	113

PUNAINEN ГЛАДКИЙ УГЛОВОЙ	112
PUNAINEN KAPE	111, 112
RED FLAME ГЛАДКИЙ	77, 105
RED FLAME ШЕРОХОВАТЫЙ	135

RED ГЛАДКИЙ РАДИУСНЫЙ	112
RED KAPE	111
RED PИФ	112
RED C ПЕСКОМ	43

RED ШЕРОХОВАТЫЙ	81, 111
ROSSO ГЛАДКИЙ	79
ROSSO PИФ	43
RUBLEVO 2	27

SAFARI PИФ	103, 105
STROBLOEM	87

Наименование материала

Страница

TERRA FLAME C ПЕСКОМ	43
TERRA АНТИЧНО-КОЛОТЫЙ	17
TERRA PИФ	17, 41, 111, 112
TERRA ШЕРОХОВАТЫЙ	67, 112, 133

TUNTURI PИФ	111, 112
TUONI KAPE	109
VALERIAAN	95

ЧЕРЕПИЦА KORAMIC

ALEGRA 8 PLATINGRAU	103
DATURA SLATE MATT GLAZED	33
JURA NOVA DARK BROWN	71


БРУСЧАТКА PENTER


HUSUM	143
NERO	131
NUSSBRAUN	143
ROTBLAUBUNT	113
SIENA	131
TITAN	141




Wienerberger

8 800 200 05 04
www.wienerberger.ru

 WienerbergerRussia

 WienerbergerRu