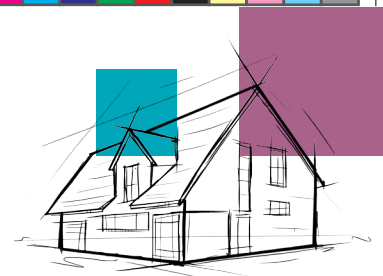


Пароизоляция ROCKWOOL ДЛЯ КРОВЕЛЬ, СТЕН, ПОТОЛКА

Пароизоляция ROCKWOOL ДЛЯ КРОВЕЛЬ, СТЕН, ПОТОЛКА – материал предназначен для защиты утеплителя и внутренних элементов строительных конструкций от проникновения влаги в виде водяных паров воздуха изнутри помещения.

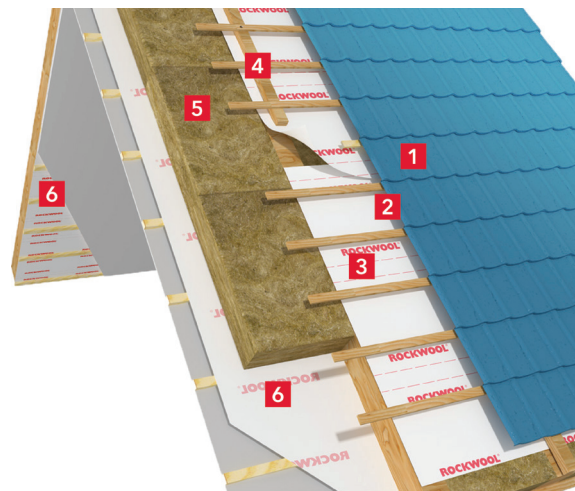


Область применения Пароизоляции ROCKWOOL для КРОВЕЛЬ, СТЕН, ПОТОЛКА:

С внутренней стороны утеплителя (с «теплой» стороны помещения) в утепленных скатных кровлях, в утепленных стенах изнутри, в каркасных стенах, в перекрытиях, в полах по лагам над холодным подвалом.

Инструкция по монтажу Пароизоляции ROCKWOOL для КРОВЕЛЬ, СТЕН, ПОТОЛКА:

- Пароизоляция монтируется поверх теплоизоляционных плит с «теплой» стороны утеплителя.
- Материал укладывается логотипом ROCKWOOL в сторону теплого помещения.
- Полотна материала расстилаются горизонтально, начиная с нижней части стены, внахлест с минимальным перекрытием 15 см.
- Материал закрепляется к конструкциям при помощи строительного степлера.
- Между пароизоляцией и внутренней отделкой рекомендуется оставлять воздушный зазор минимум 1 см для удаления конденсата.



- Утепление мансарды**
1. Кровельное покрытие.
 2. Вентилируемый зазор (~5 см).
 3. Гидро-ветрозащитная Мембрана ROCKWOOL для КРОВЕЛЬ.
 4. Обрешётка.
 5. Утеплитель ROCKWOOL.
 6. Пароизоляция ROCKWOOL для КРОВЕЛЬ, СТЕН, ПОТОЛКА.

Применение Пароизоляции ROCKWOOL для КРОВЕЛЬ, СТЕН, ПОТОЛКА увеличивает срок службы всей конструкции и сохраняет свойства утеплителя.



- Пол по лагам**
1. Балка
 2. Лаги
 3. Утеплитель ROCKWOOL
 4. Пароизоляция ROCKWOOL для КРОВЕЛЬ, СТЕН, ПОТОЛКА
 5. Ветро-влагозащитная мембрана ROCKWOOL для стен
 6. Подшивка черного пола
 7. Напольное покрытие (ламинат, паркет и пр.)



- Каркасные стены**
1. Внутренняя обшивка
 2. Стойка каркаса
 3. Контробрешетка
 4. Пароизоляция ROCKWOOL
 5. Воздушная прослойка
 6. Ветро-влагозащитная Мембрана ROCKWOOL для СТЕН
 7. Утеплитель ROCKWOOL

Пароизоляция позволяет ограничить прохождение излишков водяного пара через конструкцию, поддерживая оптимальный влажностный режим, влияющий на её долговечность.



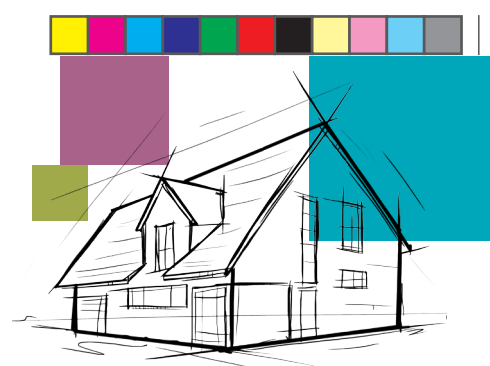
Для лучшей герметичности паробарьера стыки уложенных полотен скрепляют соединительной лентой.

Технические характеристики Пароизоляции ROCKWOOL для КРОВЕЛЬ, СТЕН, ПОТОЛКА:

Состав	Поверхностная плотность, г/м ²	Разрывная нагрузка, Н/5 см, не менее, по длине/ширине	Водоупорность, мм вод. ст., не менее	Сопротивление паропроницанию, м ² *ч*Па/мг, не более
100% полипропилен	60 ± 5 %	120/75	1200	7



ROCKWOOL®



Комплексная защита для кровли, стен и потолка

ROCKWOOL - мировой лидер в производстве решений из каменной ваты. Продукция применяется для утепления, звукоизоляции и огнезащиты и предназначена для всех видов зданий и сооружений, а также для судостроения и промышленного оборудования.

ROCKWOOL представляет обновленную линейку мембран и пароизоляционных пленок:

Мембрана ROCKWOOL ДЛЯ КРОВЕЛЬ – паропроницаемая трехслойная гидро-ветрозащитная мембрана. Предназначена для защиты утеплителя и конструкции от проникновения атмосферных осадков, продувания ветром и образования подкровельного конденсата. Способствует выводу паров влаги из конструкций. Применяется в конструкциях утепленных скатных кровель/мансард, а так же в конструкциях чердачных перекрытий по лагам.

Мембрана ROCKWOOL ДЛЯ СТЕН – паропроницаемая ветро-влагозащитная мембрана. Предназначена для защиты утеплителя и внутренних элементов конструкций от холодного воздуха, ветра, конденсата, атмосферной влаги. Способствует выводу паров влаги из конструкции. Применяется в конструкциях утепленных стен с наружным утеплением и в каркасных стенах. Может быть изготовлена с применением огнезащитных добавок (антипиренов) для защиты её от случайных локальных возгораний (при проведении сварочных работ, при неаккуратном обращении с огнем).

Пароизоляция ROCKWOOL ДЛЯ КРОВЕЛЬ, СТЕН, ПОТОЛКА – материал предназначен для защиты утеплителя и внутренних элементов строительных конструкций от проникновения влаги в виде водяных паров воздуха изнутри помещения. Применяется с внутренней стороны утеплителя (с «теплой» стороны) в утепленных скатных кровлях, в утепленных стенах изнутри, в каркасных стенах, в перекрытиях, в полах по лагам над холодным подвалом.

Гидро-пароизоляция ROCKWOOL – материал предназначен для защиты конструкций зданий от проникновения влаги и конденсата. Повышенная прочность материала позволяет выдерживать значительные механические усилия при проведении монтажных работ и в процессе эксплуатации. Применяется для устройства гидро-пароизоляции ограждающих конструкций отапливаемых зданий, бетонных полов, утепленных плоских кровель, а также неутепленных скатных кровель.



Преимущества мембран и пароизоляционных пленок ROCKWOOL:

- Способствуют сохранению теплозащитных свойств утеплителя.
- Увеличивают срок службы конструкций здания.
- Прочный и долговечный материал.
- Устойчивы к воздействию окружающей среды.
- Имеют надежную защиту от УФ излучения.
- Комплексное и надежное решение от одного производителя: пароизоляция + утеплитель + мембрана.
- Идеальное сочетание компонентов обеспечивает высокое качество утепленной конструкции.



Материал в упаковке (форма выпуска):

	Мембрана ROCKWOOL ДЛЯ СТЕН		ROCKWOOL ДЛЯ СТЕН с огнезащитной добавкой	Мембрана ROCKWOOL ДЛЯ КРОВЕЛЬ		Пароизоляция ROCKWOOL ДЛЯ КРОВЕЛЬ, СТЕН, ПОТОЛКА		гидро-пароизоляция ROCKWOOL
Ширина рулона, м	1,6		1,6	1,6		1,6		1,6
Длина намотки материала в рулоне, м	18,75	43,75	43,75	18,75	43,75	18,75	43,75	43,75
Общая площадь материала в рулоне, м ²	30	70	70	30	70	30	70	70

Телефон горячей линии: 8 800 200 22 77
Подробная информация на сайте: www.rockwool.ru