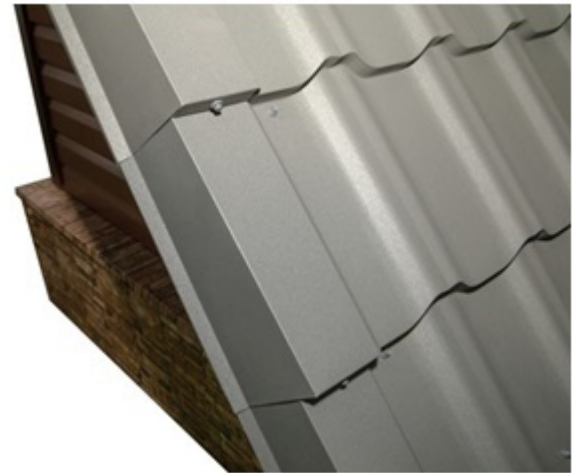


ИНСТРУКЦИЯ ПО МОНТАЖУ СЕГМЕНТНОЙ ТОРЦЕВОЙ ПЛАНКИ





Сегментные торцевые планки устанавливаются после монтажа торцевых досок и листов металлочерепицы. Направление монтажа - снизу вверх, от карниза к коньку.



1. Установите сегментную планку на крайний нижний модуль листа на торце кровли. Плотнo прижмите боковую часть планки к торцевой доске, а нижние отгибы к первой ступени листа



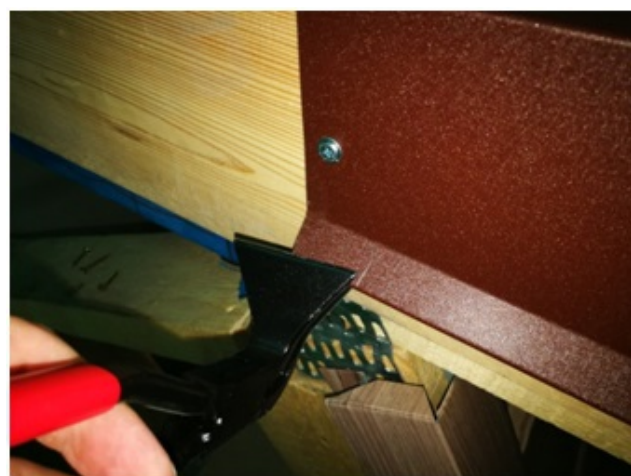
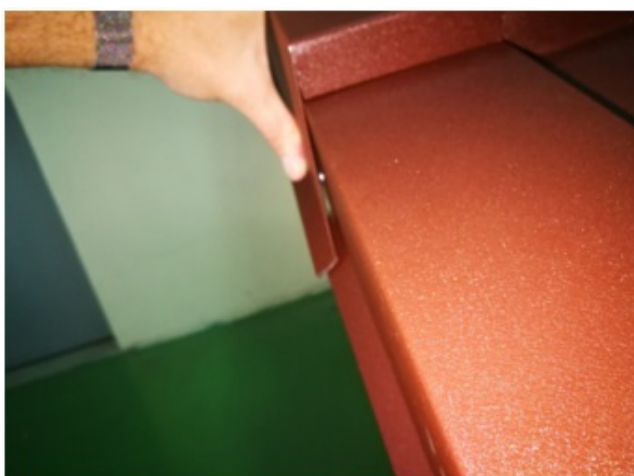
2. Зафиксируйте планку в нижнюю ступеньку листа саморезом 4,8x29 или 4,8x35



3. Закрепите планку саморезами ПШ 4,2x19 (25), в торцевую доску, внутри области ограниченной желтой окружностью. Рисунок справа вверху.



4. Следующая планка монтируется на торец второго модуля металлочерепицы, по аналогии с первой.



5. При простой накладке следующей планки на предыдущую между ними образуется зазор. Чтобы уменьшить зазор сожмите щипцами завальцовку на стыке планок



6. Заведите сжатую часть нижней планки в завальцовку следующей планки



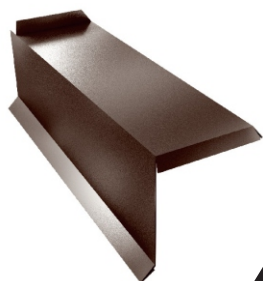
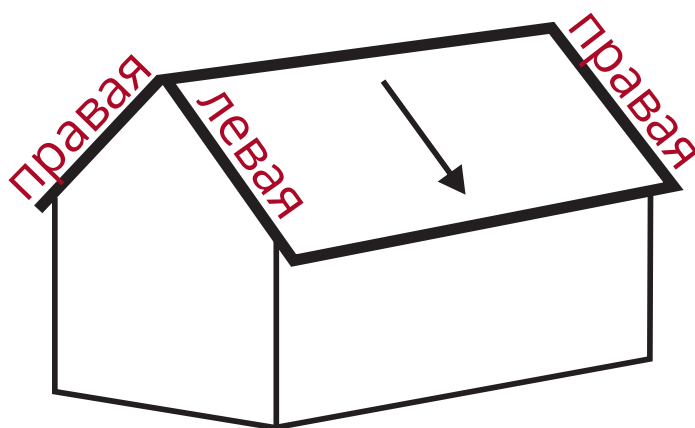
7. Зафиксируйте планку саморезом 4,8x29 или 4,8x35 в нижнюю ступеньку листа металлочерепицы. Саморез должен пройти через нижний отгиб верхней планки, верхний отгиб нижней - в ступеньку листа.

Последующие планки монтируются аналогично. В районе конька состыкуйте планки разных скатов простой накладкой или одинарным фальцем. Край верхней планки закрепите саморезом 4,8x29 или 4,8x35.

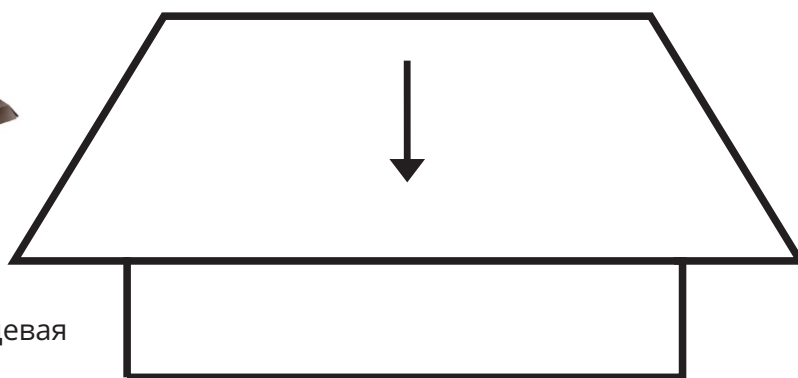
Планки производятся двух видов: левая и правая.

Для расчета необходимого количества планок:
длину торца (левый/правый) разделить на 0,35, полученную цифру округлить до
целого в большую сторону.

$$L_{\text{торца (правый/левый)}} \div 0,35 = \text{количество планок}$$



Сегментная торцевая
планка левая



Сегментная торцевая
планка правая