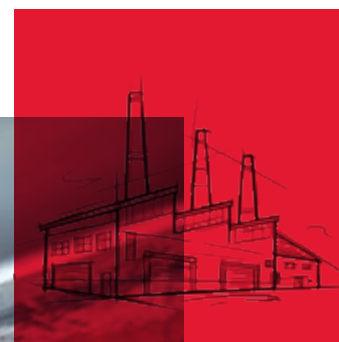


ROCKprotect

Защита теплоизоляции
оборудования и трубопроводов



ROCKprotect

Защита теплоизоляции оборудования и трубопроводов от механических повреждений, воздействия атмосферных осадков, УФ-излучения.

Описание и применение

- Простой монтаж, не требующий специальных знаний и инструментов (достаточно иметь рулетку, линейку, ножницы или канцелярский нож);
- Низкая масса снимает необходимость применения опорных конструкций на горизонтальных трубопроводах;
- УФ-фильтры позволяют применять покрытие на открытом воздухе;
- Не представляет интереса для сборщиков цветного металла;
- Скрывает неровности изоляционного материала.



Монтаж / Условия хранения

Материал следует монтировать при температуре не ниже +5 °С. Порядок монтажа для вертикальных трубопроводов и оборудования снизу-вверх. Монтаж покрытия производится внахлест не менее 50 мм. Температура эксплуатации: -35...+80 °С.

После охлаждения и возвращения к комнатной температуре клей-расплав не теряет своих клеящих свойств. Таким образом, продукция, которая будет находиться на улице при отрицательных тем-

пературах, перед приклеиванием должна кондиционироваться при комнатной температуре (примерно около 24 часов). Время кондиционирования, так же зависит и от уличной температуры. Хранить при относительной влажности 40-50 % вдали от нагревательных приборов и прямых солнечных лучей.

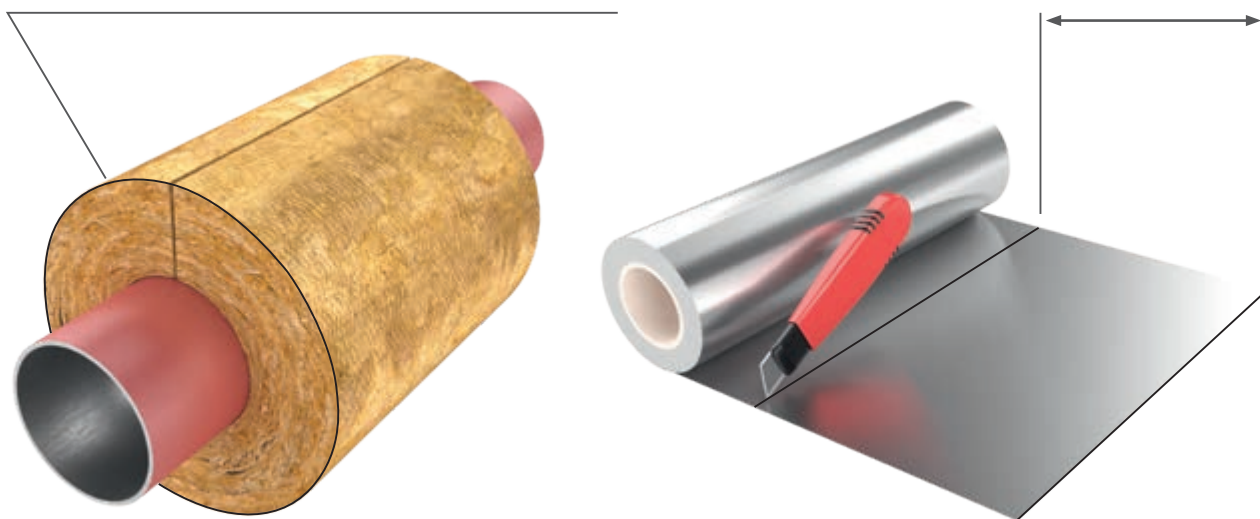
Температура хранения -30...+25 °С. Срок хранения при условии соблюдения условий хранения 12 месяцев.

Наименование продукта	ROCKprotect
Тип продукта	Покрытие алюминиевое композитное самоклеющееся
Количество, м ²	30
Длина, м	50
Ширина, мм	600 (+/- 5 мм)
Толщина покрытия, мм	0,265
Толщина покрытия с клеевым слоем, мм	0,345

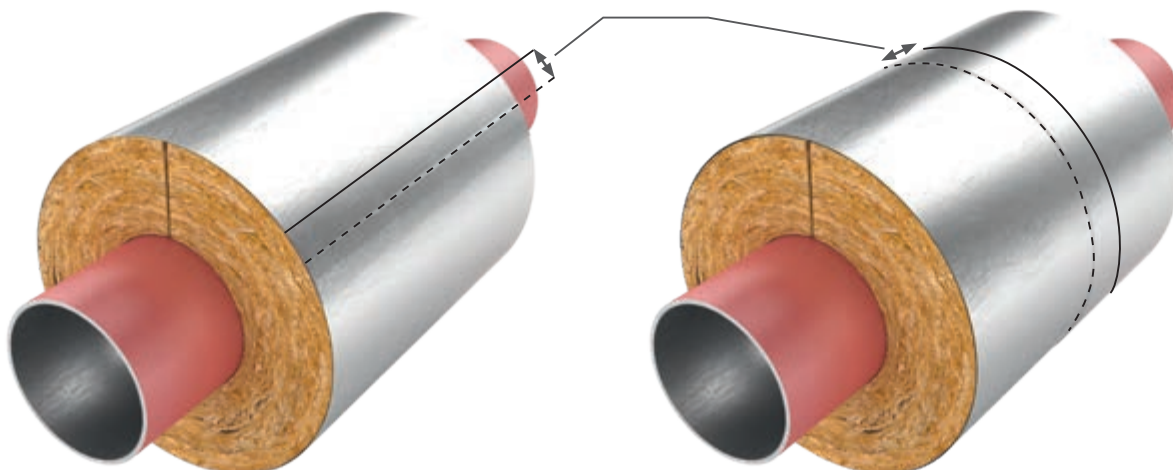
Монтаж прямых участков

L - длина окружности теплоизоляционного слоя

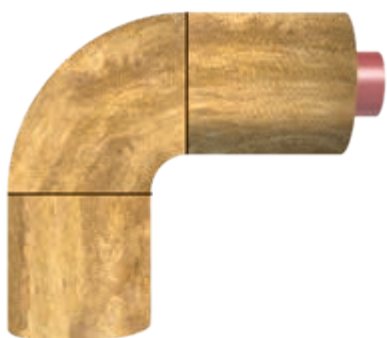
L + min. 50 мм



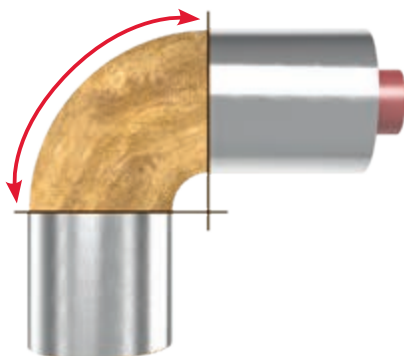
≥ 50 мм



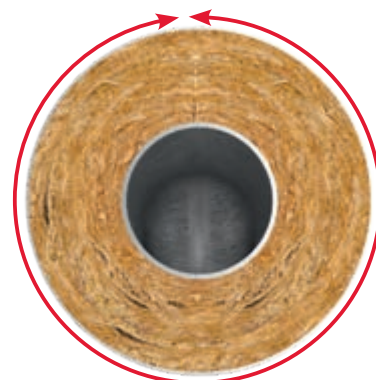
Монтаж отводов 90°



Установите теплоизоляцию на трубопровод. На поверхности изоляции не должно быть грязи, пыли, масляных пятен и влаги.

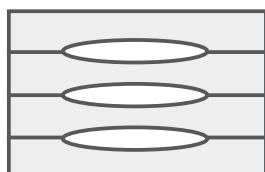
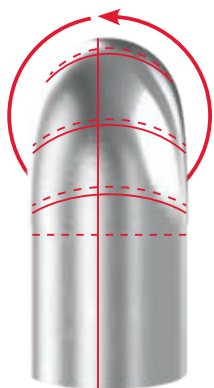


Измерьте длину изолированного отвода по внешнему радиусу, учитывая нахлест 3-5 см.

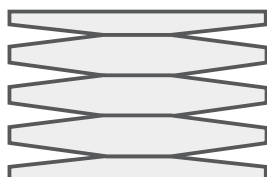


Измерьте длину окружности изолированного трубопровода

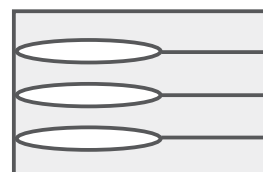
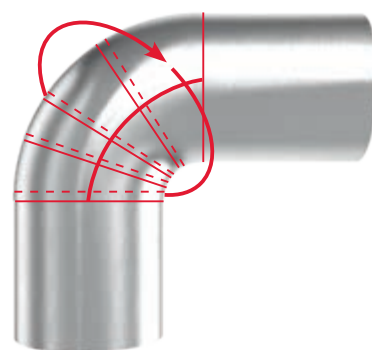
Продольные швы покровного материала отвода могут быть выполнены тремя различными способами, в зависимости от расположения нахлеста:



Внешний шов

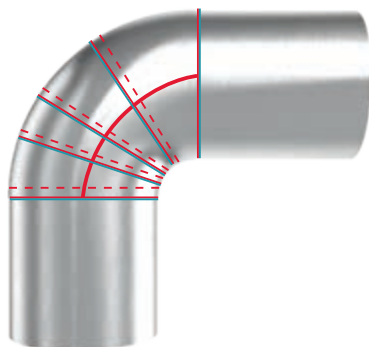
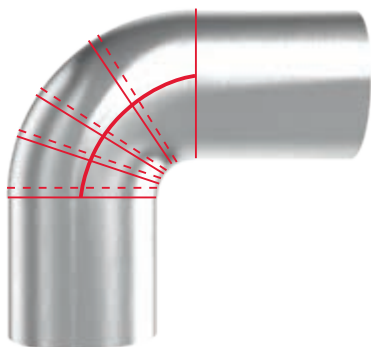


Внутренний шов



Боковой шов

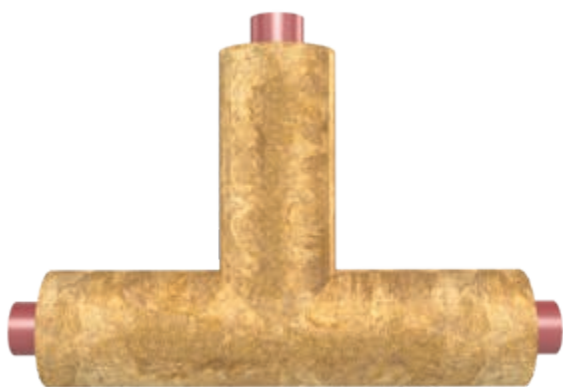
Раскройте и вырежьте по выбранному шаблону сегменты для установки на отвод



Установите ROCKprotect на изолированный отвод. Отдельные сегменты покрытия необходимо устанавливать с небольшим нахлестом друг на друга 3-5 мм.

Выполните склейку стыков самоклеящегося покрытия.

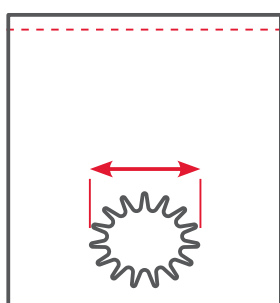
Монтаж тройников



Установите теплоизоляцию на трубопровод. На поверхности изоляции не должно быть грязи, пыли, масляных пятен и влаги.

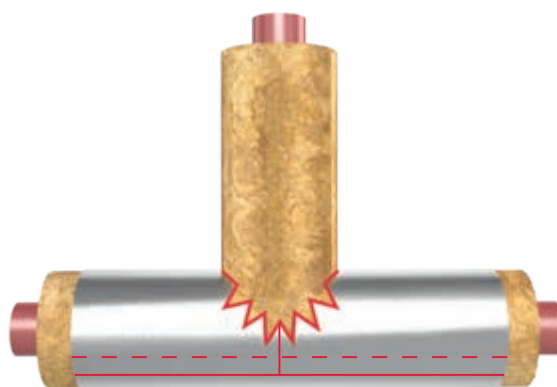


Измерьте длину окружности изолированного основания тройника. Измерьте диаметр изолированного отвода.

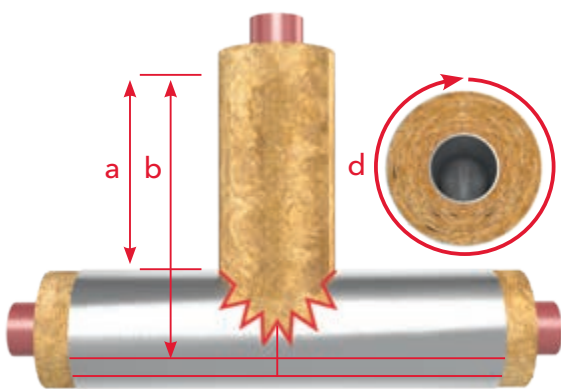


Вырежьте из материала деталь, ширина которой соответствует длине окружности изолированного основания тройника, учитывая нахлест 3-5 см. Вырежьте отверстие с зубчатыми краями диаметром равным диаметру изолированной трубы.

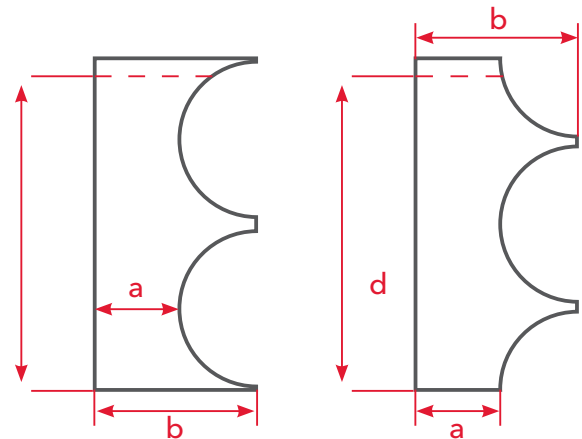
Установите покрытие на отвод (зубцы отверстия должны располагаться на отводе).



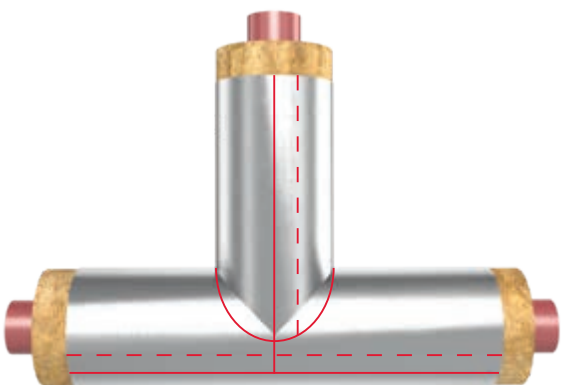
- оберните материал вокруг изолированного трубопровода с нахлестом т.о., чтобы предотвратить возможное затекание влаги внутрь ИЗОЛЯЦИОННОЙ конструкции и осуществите приклеивание;



Измерьте: расстояние a , расстояние b , длину окружности отвода d

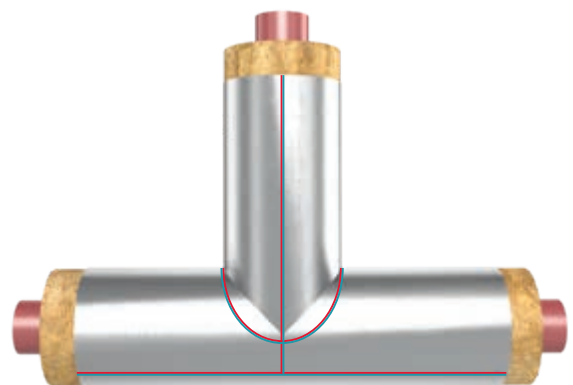


Разметьте и вырежьте из материала деталь для установки на отвод тройника с учетом нахлёста не менее 2 см, выбрав один из вариантов, показанных на рисунке.



Установите покрытие на отвод изолированного тройника

- оберните материал вокруг трубопровода с нахлестом т.о., чтобы предотвратить возможное затекание влаги внутрь изоляционной конструкции;



Осуществите приклеивание материала.

8 800 200 22 77

профессиональные консультации
(бесплатный звонок на территории РФ)



Библиотека

Компания ROCKWOOL

Ул. Земляной Вал, д. 9, г. Москва, 105064

Тел.: +7 495 995 77 55

Факс: +7 495 995 77 75

Обучение по продукции: +7 963 996 64 94

Центр проектирования: design.centre@rockwool.com

www.rockwool.ru



Все об энергосбережении на странице
Rockwool Russia Group



Видеотека на канале RockwoolRussia