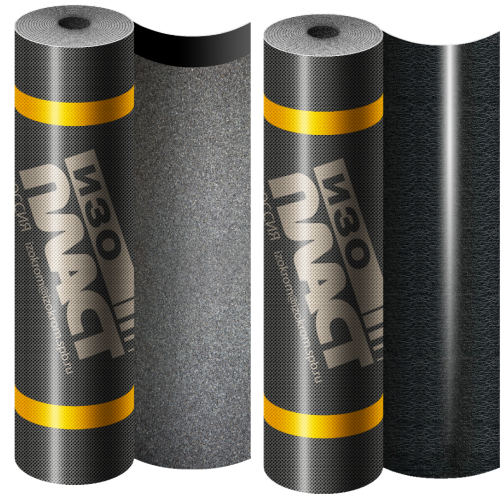


МАТЕРИАЛ РУЛОННЫЙ КРОВЕЛЬНЫЙ И ГИДРОИЗОЛЯЦИОННЫЙ БИТУМНО-ПОЛИМЕРНЫЙ «ИЗОПЛАСТ СТАНДАРТ»



ОПИСАНИЕ МАТЕРИАЛА:

ИЗОПЛАСТ СТАНДАРТ - это рулонный наплавляемый битумно-полимерный кровельный и гидроизоляционный материал.

ИЗОПЛАСТ СТАНДАРТ получают путем двустороннего нанесения на армирующую основу из полиэфира битумно-полимерного вяжущего, состоящего из битума кровельных марок, а также полимерных модификаторов битума - атактического полипропилена (АПП), изотактического полипропилена (ИПП) и аналогичных полиолефинов.

ИЗОПЛАСТ СТАНДАРТ К - линейка материалов для устройства верхнего слоя в многослойном кровельном ковре с крупнозернистой посыпкой с лицевой стороны и полимерной пленкой с наплавляемой стороны.

ИЗОПЛАСТ СТАНДАРТ П - линейка материалов для устройства нижних слоев в многослойном кровельном ковре, а также устройства гидроизоляции строительных конструкций производится с полимерной пленкой с двух сторон или с покрытием лицевой стороны мелкофракционным песком.

ОБЛАСТЬ ПРИМЕНЕНИЯ:

Предназначен для устройства кровель различных конфигураций и гидроизоляции зданий, сооружений и строительных конструкций: подземных сооружений, бассейнов и каналов, мостов, виадуков и т.д. Укладка материала производится на подготовленное основание методом наплавления.

ПРЕИМУЩЕСТВА МАТЕРИАЛА:

- высокая стойкость к УФ-излучению;
- высокая теплостойкость;
- высокая прочность;
- простота укладки.



МАРКИ МАТЕРИАЛА «ИЗОПЛАСТ СТАНДАРТ»:

Материалы на основе из полиэфира

Изопласт Стандарт П ЭПП 4,0

Изопласт Стандарт К ЭКП 5,0

Обозначения*

* - Условное обозначение типа армирующей основы (первая буква обозначения): Э - полиэстер;

- Условное обозначение типа верхнего защитного покрытия (вторая буква обозначения): П - пленка; К - крупнозернистая посыпка;

- Условное обозначение массы, кг/м² (цифровое обозначение).

«Изопласт Стандарт» производится по

ТУ 23.99.19-003-58590414-2018

ОПИСАНИЕ МАТЕРИАЛА:

Наименование показателя	Критерий	Значение		Метод испытания
		Изопласт Стандарт П ЭПП-4,0	Изопласт Стандарт К ЭКП-5,0	
Линейные размеры длина/ширина, м	± 1%	10/1	10/1	ГОСТ EN 1848-1
Масса вяжущего с наплавляемой стороны, кг/м ²	± 0,3	2,0	2,0	ГОСТ 2678-94
Разрывная сила при растяжении	не менее			ГОСТ 2678-94
- в продольном направлении	(±200)	700	700	
- в поперечном направлении		500	500	
Относительное удлинение,%	не менее			ГОСТ 2678-94
- в продольном направлении		20	20	
- в поперечном направлении		30	30	
Водопоглощение в течении 24 ч, % по массе	не более	1	1	ГОСТ 2678-94
Водонепроницаемость при давлении 0,2 МПа, в течение 24 ч		выдерживает	-	ГОСТ 2678-94
Водонепроницаемость при давлении 10 КПа, в течение 72 ч			выдерживает	ГОСТ 2678-94
Потеря гранул посыпки, %	не более	-	15	ГОСТ 2678-94
Теплостойкость в течение 2-х часов, °С	не ниже	120	120	ГОСТ EN 1110
Гибкость на брусе R=25 мм, °С	не выше	-10	-10	ГОСТ 2678-94

ПРОИЗВОДСТВО РАБОТ СОГЛАСНО:

- Руководству по применению наплавляемого рулонного битумно-полимерного материала «Изопласт» и «Изоэласт» производства ООО «ИЗОКРОМ» в кровлях и гидроизоляции.

Может использоваться во всех климатических районах по СП 131.13330.2020.

ТРАНСПОРТИРОВКА:

Транспортировка производится в крытых транспортных средствах на поддонах в вертикальном положении в один ряд по высоте. Допускается транспортировка поддонов в два ряда по высоте, при этом вес верхних поддонов должен равномерно распределяться на все рулоны нижнего ряда с помощью деревянных щитов или поддонов.

ХРАНЕНИЕ:

Рулоны должны храниться рассортированными по маркам в вертикальном положении на поддонах в один ряд по высоте на расстоянии не менее 1 м. от отопительных приборов. Допускается хранение поддонов в два ряда по высоте, при этом вес верхних поддонов должен равномерно распределяться на все рулоны нижнего ряда с помощью деревянных щитов или поддонов. Поддоны должны храниться в закрытом помещении или под навесом. Допускается хранение материалов на открытой площадке в термоусадочных пакетах, обеспечивающих защиту от атмосферных воздействий, в том числе воздействия солнечной радиации.

КОДЫ ПО КЛАССИФИКАТОРАМ:

ОКПД 2: 23.99.19.110

ТН ВЭД ЕАЭС: 6807 10 000 1

**«Изопласт Стандарт» производится по
ТУ 23.99.19-003-58590414-2018**